

FOR SALE

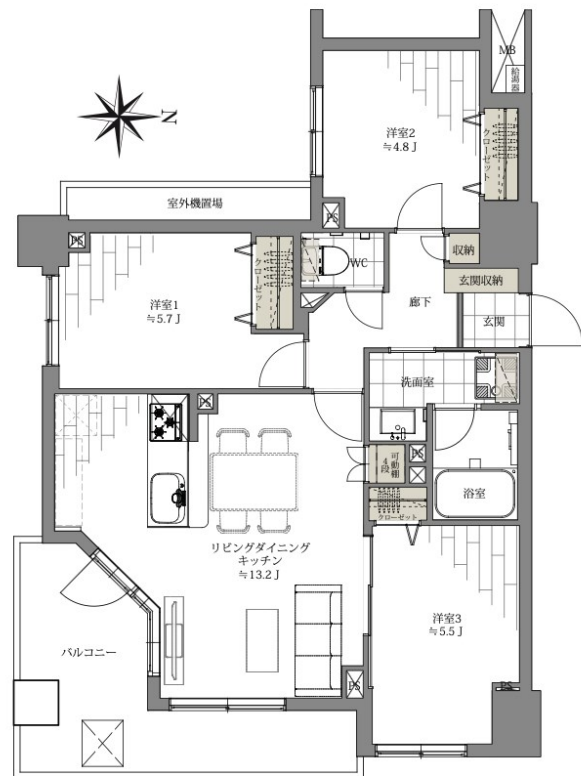
価格	間取りタイプ
10,980万円	3LDK

POINT 10階南東角住戸、ペット可、65.37㎡

【外観】



【間取り図】



住宅ローン（変動金利）利用可
住宅ローン控除対象

現況と異なる場合には現況を優先します。 間取りの「S」はサービスルーム（納戸）です。
価格は物件の代金総額を表示しており、消費税が課税される場合は税込と表記の上、税込価格で表示しております。



東京都知事（4）第90683号
全国宅地建物取引業協会

株式会社コムズ 本店

TEL:03-3632-0455 FAX:03-3632-0456

東京都墨田区両国4丁目37-13

物件種目	マンション		
建物名	プリムローズ錦糸町ウエストコート 10階南		
物件所在地	東京都墨田区太平1丁目3-3		
交通	中央・総武線各停 錦糸町駅 徒歩7分 東京メトロ半蔵門線 錦糸町駅 徒歩7分 総武線快速 錦糸町駅 徒歩7分		
専有面積	65.37㎡（壁芯） （約19.77坪）	バルコニー面積	10.5㎡
構造規模	鉄骨鉄筋コンクリート造11階建		
所在階	10階	総戸数	40戸
築年月	2002年3月	修繕積立金	25,040円
管理形態	全部委託	管理費	16,240円
管理人の勤務形態	巡回		
駐車場	要問合せ 30,000円		
土地権利	所有権		
現況	空き	引渡日	相談
建築確認番号		開発許可番号	
設備	食器洗淨乾燥機 / 浄水器 / トイレ:温水洗淨便座 / 全居室フローリング / モニタ付オートロック / 都市ガス / エレベーター		
周辺施設	丸エツ 錦糸町店 132m / まいばすけっと 墨田太平1丁目 299m / ライフ 錦糸町駅前店 575m / ライフ 錦糸町店 561m / セブンイレブン 墨田丸の内通り店 303m / ローソン スーパーホテル 錦糸町店 375m		
その他費用			
備考			

取引条件の有効期限:2026年7月28日

No.83777282

URL:<http://www.comz-i.com/>

E-Mail:osirase@comz-i.com

取引態様:媒介(仲介)

