

# FOR SALE

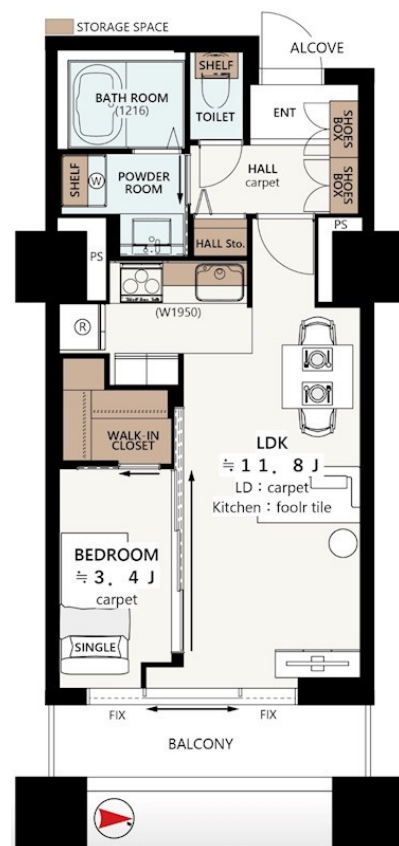
価格	間取りタイプ
7,598万円	1LDK

**POINT** 6階西向き、41.23㎡、リノベ

【外観】



【間取り図】



住宅ローン（変動金利）利用可

現況と異なる場合には現況を優先します。 間取りの「S」はサービスルーム（納戸）です。  
 価格は物件の代金総額を表示しており、消費税が課税される場合は税込と表記の上、税込価格で表示しております。



東京都知事（4）第90683号  
 全国宅地建物取引業協会

株式会社コムズ 本店

TEL:03-3632-0455 FAX:03-3632-0456

東京都墨田区両国4丁目37-13

物件種目	マンション		
建物名	シティフロントタワー		
物件所在地	東京都中央区佃1丁目11-9		
交通	都営大江戸線 月島駅 徒歩7分 東京メトロ有楽町線 月島駅 徒歩7分 東京メトロ日比谷線 八丁堀（東京）駅 徒歩12分		
専有面積	40.02㎡（壁芯） （約12.10坪）	バルコニー面積	4.8㎡
構造規模	鉄骨鉄筋コンクリート造地下2階31階建		
所在階	6階	総戸数	291戸
築年月	1991年8月	修繕積立金	15,810円
管理形態	全部委託	管理費	15,610円
管理人の勤務形態	日勤		
駐車場	要問合せ		
土地権利	所有権		
現況	空き	引渡日	相談
建築確認番号		開発許可番号	
設備	浄水器 / B S / T Vインターホン / モニタ付オートロック / 都市ガス / エレベーター		
周辺施設	リコシバ`-シティ店 69m / マルイ 佃店 146m / スーパー文化堂月島店 846m / タ`イ-月島店 849m / マルイプチ 新川一丁目店 949m / ナチュラルローソン NL佃二丁目店 189m		
その他費用	ヒート修繕積立金：2,440円 / 月 給湯暖房基本料：730円 / 月 全体管理費：1,700円 / 月 全体修繕積立金：330円 / 月 棟別修繕積立金：80円 / 月		
備考			

取引条件の有効期限:2026年7月25日

No.765376782

URL:<http://www.comz-i.com/>

E-Mail:[osirase@comz-i.com](mailto:osirase@comz-i.com)

取引態様:媒介(仲介)

