

FOR SALE

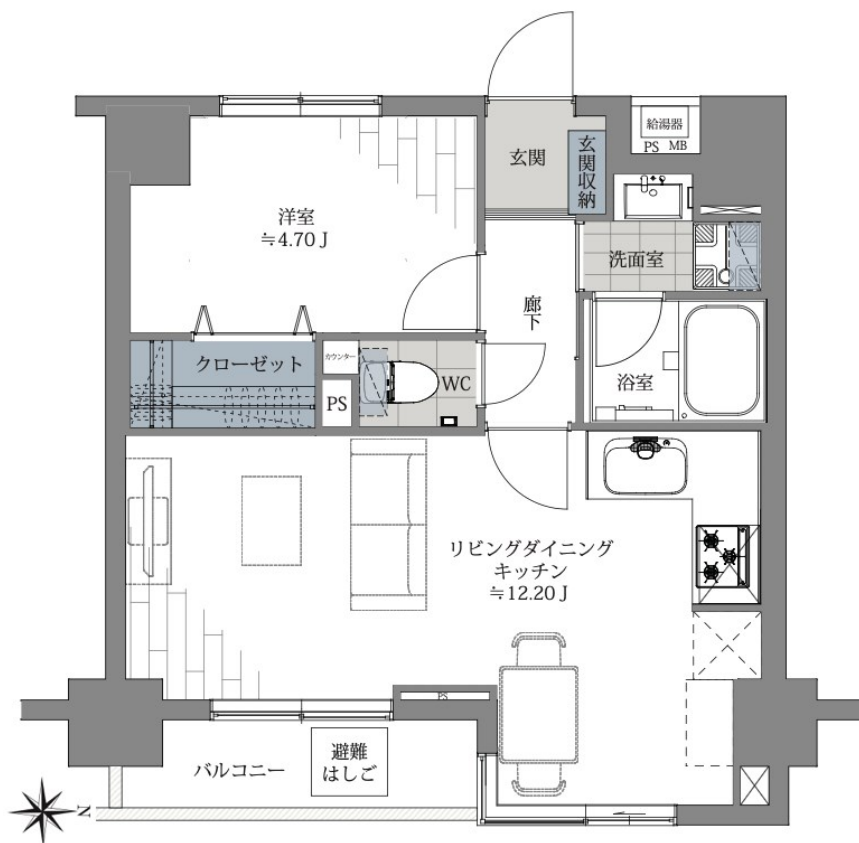
価格	間取りタイプ
5,499万円	1LDK

POINT 3階東向き、39.65㎡、リノベ

【外観】



【間取り図】



住宅ローン（変動金利、フラット35）利用可

現況と異なる場合には現況を優先します。 間取りの「S」はサービスルーム（納戸）です。
価格は物件の代金総額を表示しており、消費税が課税される場合は税込と表記の上、税込価格で表示しております。



東京都知事（4）第90683号
全国宅地建物取引業協会

株式会社コムズ 本店

TEL:03-3632-0455 FAX:03-3632-0456

東京都墨田区両国4丁目37-13

物件種目	マンション		
建物名	コスモ錦糸町リバービュー2番館		
物件所在地	東京都江東区亀戸3丁目8-4		
交通	総武線快速 錦糸町駅 徒歩11分 東京メトロ半蔵門線 錦糸町駅 徒歩11分		
専有面積	39.65㎡（壁芯） （約11.99坪）	バルコニー面積	3.5㎡
構造規模	鉄筋コンクリート造7階建		
所在階	3階	総戸数	29戸
築年月	1990年5月	修繕積立金	15,700円
管理形態	全部委託	管理費	11,900円
管理人の勤務形態	巡回		
駐車場	要問合せ		
土地権利	所有権		
現況	空き	引渡日	相談
建築確認番号		開発許可番号	
設備	食器洗浄乾燥機 / 浄水器 / トイレ有 / TVインターホン / モニタ付オートロック / 都市ガス / エレベーター		
周辺施設	イオンフードスタイル墨田横川店 369m / Seria オリナス錦糸町店 357m / カスミ BL NDEオリナス錦糸町店(オリナスコア内) 376m / 業務ｽｰﾊﾟｰ 亀戸店 553m / Olympic亀戸店 645m / DAISO コモディイイダ亀戸店 533m		
その他費用	町会費：300円 / 月		
備考			

取引条件の有効期限:2026年7月22日

No.83663832

URL:<http://www.comz-i.com/>

E-Mail:osirase@comz-i.com

取引態様:媒介(仲介)

