

# FOR SALE

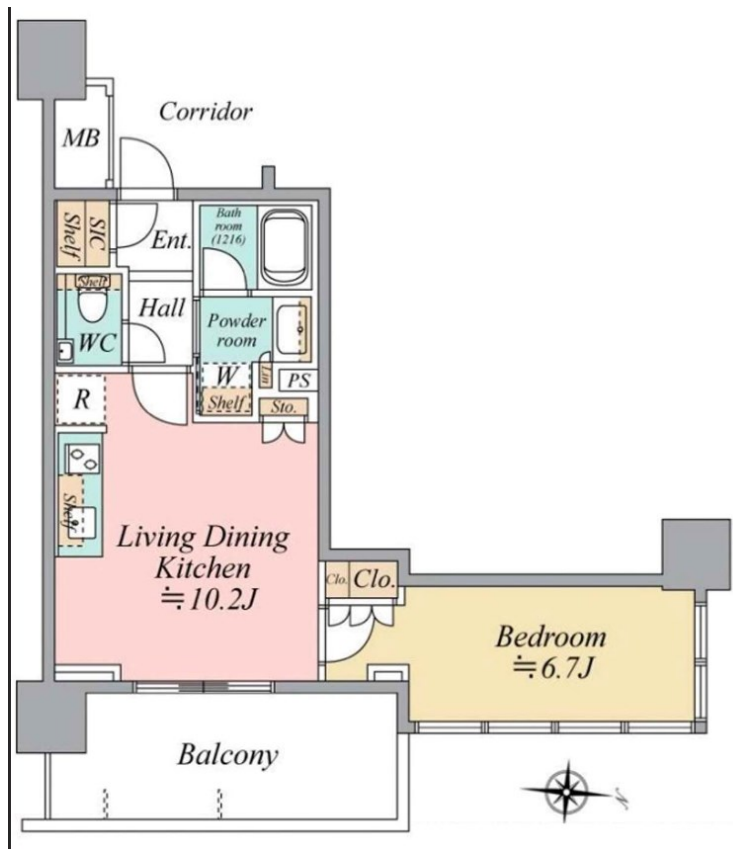
価格	間取りタイプ
8,280万円	1LDK

**POINT** 免振構造、SOHO利用可、2021年築

【外観】



【間取り図】



住宅ローン（変動金利、フラット35）利用可  
住宅ローン控除対象

現況と異なる場合には現況を優先します。 間取りの「S」はサービスルーム（納戸）です。  
価格は物件の代金総額を表示しており、消費税が課税される場合は税込と表記の上、税込価格で表示しております。



東京都知事（4）第90683号  
全国宅地建物取引業協会

株式会社コムズ 本店

TEL:03-3632-0455 FAX:03-3632-0456

東京都墨田区両国4丁目37-13

物件種目	マンション		
建物名	プラウドタワー亀戸クロスゲートタワー		
物件所在地	東京都江東区亀戸6丁目31-1		
交通	中央・総武線各停 亀戸駅 徒歩8分 都営新宿線 大島（東京）駅 徒歩12分		
専有面積	40.73㎡（壁芯） （約12.32坪）	バルコニー面積	33㎡
構造規模	鉄筋コンクリート造地下2階25階建		
所在階	4階	総戸数	452戸
築年月	2021年12月	修繕積立金	11,300円
管理形態	全部委託	管理費	13,160円
管理人の勤務形態	日勤		
駐車場	要問合せ		
土地権利	所有権		
現況	空き	引渡日	即時
建築確認番号		開発許可番号	
設備	浄水器 / トイレ有 / 角部屋・角住戸 / 最上階 / ウォークインクローゼット / BS / TVインターホン / モニタ付オートロック / 都市ガス / エレベーター		
周辺施設	まいばすけっと亀戸駅東口 320m / パントリーカメイドクック店 282m / ライフカメイドクック店 269m / リコス亀戸7丁目店 600m / 肉のハナマサ亀戸店 966m / オーケー 亀戸店 1005m		
その他費用			
備考			

取引条件の有効期限:2026年7月15日

No.7266538

URL:<http://www.comz-i.com/>

E-Mail:[osirase@comz-i.com](mailto:osirase@comz-i.com)

取引態様:媒介(仲介)

