

# FOR SALE

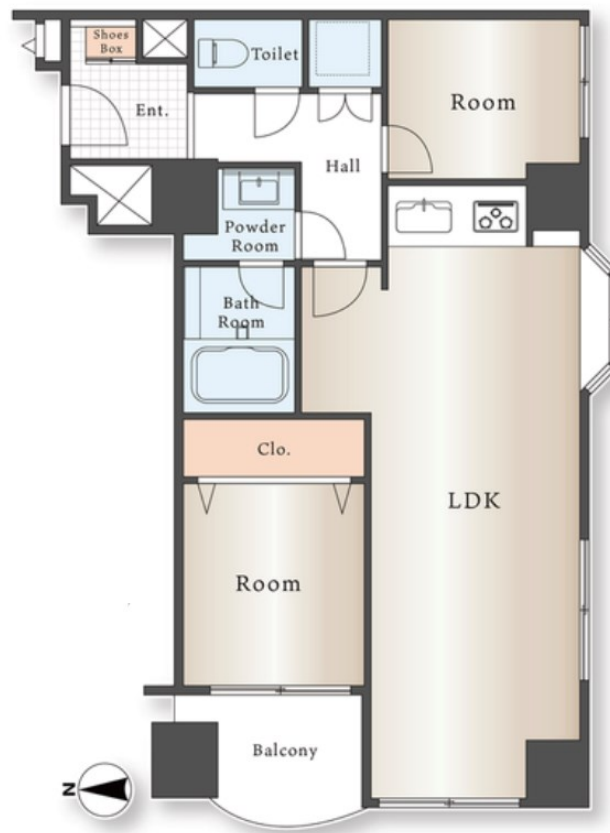
価格	間取りタイプ
3,980万円	2LDK

**POINT** 南西角住戸、ペット可、リフォーム履歴有

【外観】



【間取り図】



住宅ローン（変動金利）利用可

現況と異なる場合には現況を優先します。 間取りの「S」はサービスルーム（納戸）です。  
価格は物件の代金総額を表示しており、消費税が課税される場合は税込と表記の上、税込価格で表示しております。

COMZ 株式会社コムズ

東京都知事（4）第90683号  
全国宅地建物取引業協会

株式会社コムズ 本店

TEL:03-3632-0455 FAX:03-3632-0456

東京都墨田区両国4丁目37-13

物件種目	マンション		
建物名	サンハイツ高橋 南西角住戸		
物件所在地	東京都江東区高橋 1 3 - 4		
交通	都営大江戸線 森下（東京）駅 徒歩3分 都営新宿線 森下（東京）駅 徒歩3分 東京メトロ半蔵門線 清澄白河駅 徒歩5分		
専有面積	43.66㎡（壁芯） （約13.20坪）	バルコニー面積	3.4㎡
構造規模	鉄筋コンクリート造9階建		
所在階	2階	総戸数	35戸
築年月	1980年7月	修繕積立金	12,564円
管理形態	全部委託	管理費	15,356円
管理人の勤務形態	日勤		
駐車場	要問合せ		
土地権利	所有権		
現況	居住中	引渡日	相談
建築確認番号		開発許可番号	
設備	浄水器 / トイレ:温水洗浄便座 / 全居室フローリング / 都市ガス / エレベーター		
周辺施設	まいばすけっと森下駅南 119m / アップ 赤札堂清澄店 360m / Olympic森下店 695m / ライフ菊川店 775m / ファミリーマート深川高橋店 76m / セブンスルポン江東森下駅南店 110m		
その他費用			
備考			

取引条件の有効期限:2026年7月15日

No.37639302

URL:<http://www.comz-i.com/>

E-Mail:[osirase@comz-i.com](mailto:osirase@comz-i.com)

取引態様:媒介(仲介)

