

FOR SALE

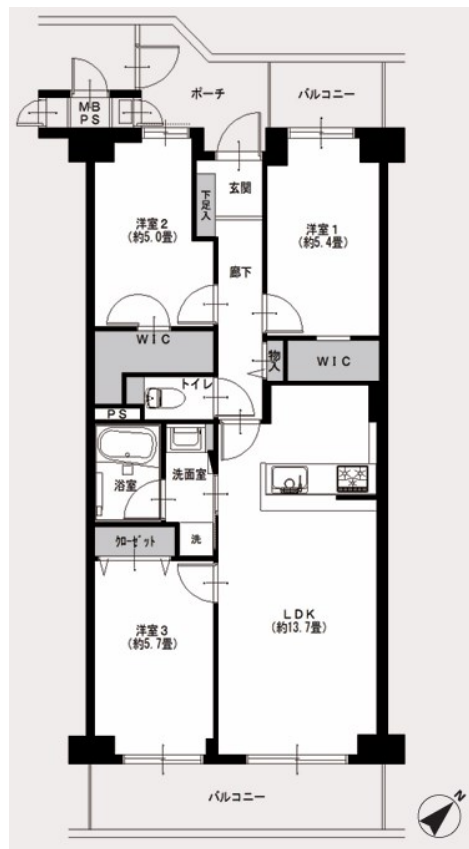
価格	間取りタイプ
8,990万円	3LDK

POINT 南東向き、ペット可、リノベ、66.60㎡

【外観】



【間取り図】



住宅ローン（変動金利、フラット35）利用可
住宅ローン控除対象

現況と異なる場合には現況を優先します。 間取りの「S」はサービスルーム（納戸）です。
価格は物件の代金総額を表示しており、消費税が課税される場合は税込と表記の上、税込価格で表示しております。

COMZ 株式会社コムズ

東京都知事（4）第90683号
全国宅地建物取引業協会

株式会社コムズ 本店

TEL:03-3632-0455 FAX:03-3632-0456

東京都墨田区両国4丁目37-13

物件種目	マンション		
建物名	ルネ門前仲町パークステイツ 3階南東向き		
物件所在地	東京都江東区越中島1丁目3-1		
交通	東京メトロ東西線 門前仲町駅 徒歩7分 都営大江戸線 門前仲町駅 徒歩7分 京葉線 越中島駅 徒歩4分		
専有面積	66.6㎡（壁芯） （約20.14坪）	バルコニー面積	10.8㎡
構造規模	鉄筋コンクリート造14階建		
所在階	3階	総戸数	467戸
築年月	1986年1月	修繕積立金	9,400円
管理形態	全部委託	管理費	7,400円
管理人の勤務形態	日勤		
駐車場	無		
土地権利	所有権		
現況	空き	引渡日	相談
建築確認番号		開発許可番号	
設備	浄水器 / トイレユニット / 都市ガス / エレベーター		
周辺施設	マルエツ 佃店 1033m / Ozeki 門前仲丹店 611m / まいばすけっと 江東永代2丁目 916m / リコシム シティ店 1139m / まいばすけっと 門前仲町駅西 778m / アプアプ赤札堂深川店 818m		
その他費用			
備考			

取引条件の有効期限:2026年7月15日

No.3937620

URL:<http://www.comz-i.com/>

E-Mail:osirase@comz-i.com

取引態様:媒介(仲介)

