

FOR SALE

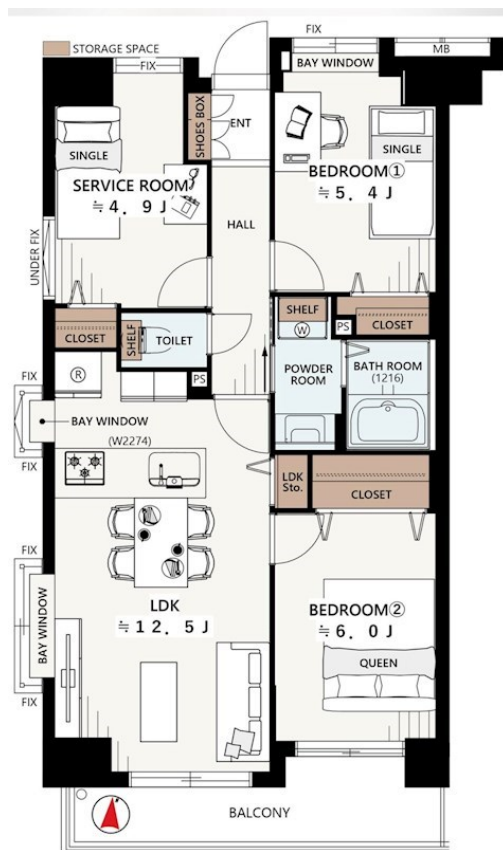
価格	間取りタイプ
8,498万円	2SLDK

POINT 2階南西角住戸、リノベ、62.74㎡

【外観】



【間取り図】



住宅ローン（変動金利、フラット35）利用可
住宅ローン控除対象

現況と異なる場合には現況を優先します。 間取りの「S」はサービスルーム（納戸）です。
価格は物件の代金総額を表示しており、消費税が課税される場合は税込と表記の上、税込価格で表示しております。



東京都知事（4）第90683号
全国宅地建物取引業協会

株式会社コムズ 本店

TEL:03-3632-0455

FAX:03-3632-0456

東京都墨田区両国4丁目37-13

物件種目	マンション		
建物名	エス・バイ・エル錦糸町		
物件所在地	東京都墨田区亀沢4丁目19-6		
交通	中央・総武線各停 錦糸町駅 徒歩7分 東京メトロ半蔵門線 錦糸町駅 徒歩7分		
専有面積	62.74㎡（壁芯） （約18.97坪）	バルコニー面積	6.6㎡
構造規模	鉄筋コンクリート造7階建		
所在階	2階	総戸数	30戸
築年月	1996年11月	修繕積立金	14,140円
管理形態	全部委託	管理費	14,780円
管理人の勤務形態	日勤		
駐車場	空無		
土地権利	所有権		
現況	空き	引渡日	相談
建築確認番号		開発許可番号	
設備	浄水器 / トイレユニット / 角部屋・角住戸 / B S / 都市ガス / エレベーター		
周辺施設	まいばすけっと亀沢4丁目 301m / マルイ 錦糸町店 333m / Santoku石原店 537m / ライフ錦糸町駅前店 728m / 成城石井 TERMINA店 955m / ファミリーマート 墨田亀沢四丁目店 185m		
その他費用			
備考			

取引条件の有効期限:2026年7月12日

No.73653892

URL:<http://www.comz-i.com/>

E-Mail:osirase@comz-i.com

取引態様:媒介(仲介)

