

# FOR SALE

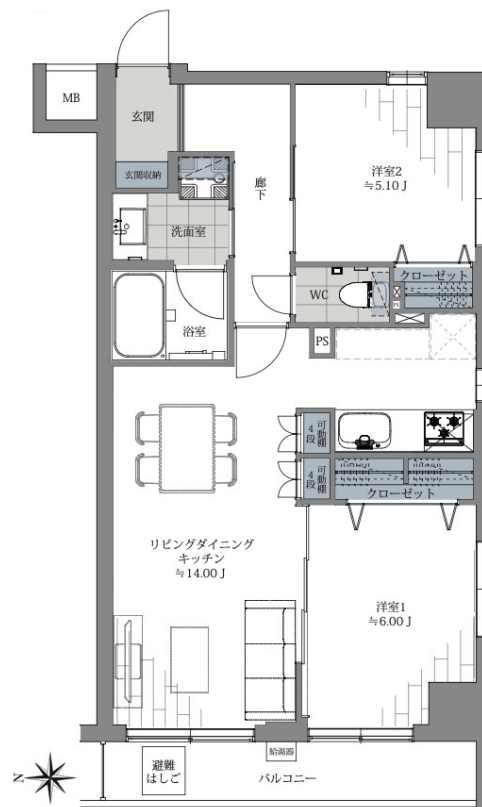
価格	間取りタイプ
8,199万円	2LDK

## POINT 7階南西角住戸、リフォーム、58.25㎡

【外観】



【間取り図】



住宅ローン（変動金利、フラット35）利用可  
住宅ローン控除対象

現況と異なる場合には現況を優先します。 間取りの「S」はサービスルーム（納戸）です。  
価格は物件の代金総額を表示しており、消費税が課税される場合は税込と表記の上、税込価格で表示しております。



東京都知事（4）第90683号  
全国宅地建物取引業協会

株式会社コムズ 本店

TEL:03-3632-0455

FAX:03-3632-0456

東京都墨田区両国4丁目37-13

物件種目	マンション		
建物名	アーバイル両国 7階南西角住戸		
物件所在地	東京都墨田区緑2丁目 7 - 2		
交通	都営大江戸線 蔵前駅 徒歩6分 都営新宿線 森下（東京）駅 徒歩8分 中央・総武線各停 両国駅 徒歩10分		
専有面積	62.44㎡（壁芯） （約18.88坪）	バルコニー面積	5.5㎡
構造規模	鉄筋コンクリート造9階建		
所在階	7階	総戸数	24戸
築年月	2005年1月	修繕積立金	24,170円
管理形態	全部委託	管理費	17,580円
管理人の勤務形態	日勤		
駐車場	無		
土地権利	所有権		
現況	空き	引渡日	相談
建築確認番号		開発許可番号	
設備	浄水器 / トイレユニット / 角部屋・角住戸 / インターネット:高速ネット対応 / BS / 都市ガス / エレベーター		
周辺施設	丸EP子 両国緑一丁目店 293m / ライ菊川店 489m / まいばすけっと両国駅東 498m / 丸EP子 両国亀沢店 661m / Ozeki オオゼキ 菊川店 1175m / りんご 墨田緑1丁目店 177m		
その他費用			
備考			

取引条件の有効期限:2026年7月4日

No.76538892

URL:<http://www.comz-i.com/>

E-Mail:[osirase@comz-i.com](mailto:osirase@comz-i.com)

取引態様:媒介(仲介)

