

FOR SALE

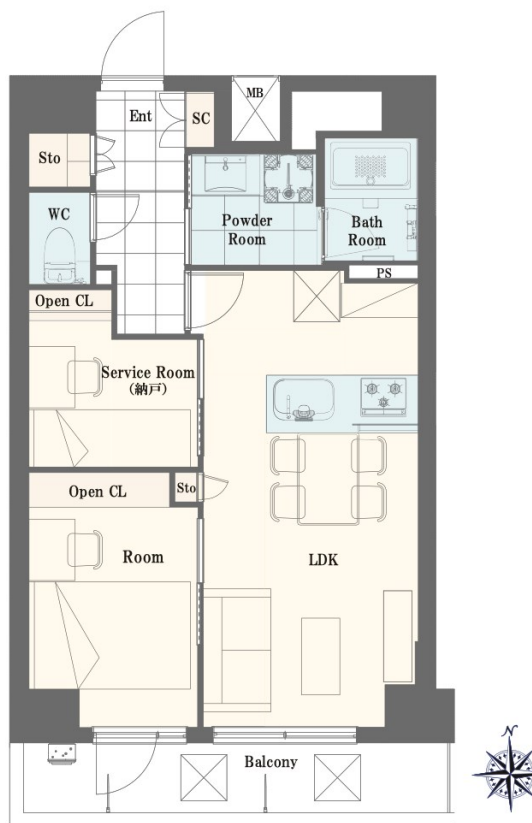
価格	間取りタイプ
8,480万円	1SLDK

POINT 7階南向き、リノベ、2009年築

【外観】



【間取り図】



住宅ローン（変動金利）利用可
住宅ローン控除対象

現況と異なる場合には現況を優先します。 間取りの「S」はサービスルーム（納戸）です。
価格は物件の代金総額を表示しており、消費税が課税される場合は税込と表記の上、税込価格で表示しております。

COMZ 株式会社コムズ

東京都知事（4）第90683号
全国宅地建物取引業協会

株式会社コムズ 本店

TEL:03-3632-0455 FAX:03-3632-0456

東京都墨田区両国4丁目37-13

物件種目	マンション		
建物名	Lavilio 錦糸町 Bellgrade 7階南向き		
物件所在地	東京都墨田区太平1丁目3-8		
交通	中央・総武線各停 錦糸町駅 徒歩8分 東京メトロ半蔵門線 錦糸町駅 徒歩8分 総武線快速 錦糸町駅 徒歩8分		
専有面積	45.74㎡（壁芯） （約13.83坪）	バルコニー面積	6.1㎡
構造規模	鉄筋コンクリート造10階建		
所在階	7階	総戸数	49戸
築年月	2009年2月	修繕積立金	18,500円
管理形態	全部委託	管理費	12,000円
管理人の勤務形態	日勤		
駐車場	空無		
土地権利	所有権		
現況	空き	引渡日	即時
建築確認番号		開発許可番号	
設備	食器洗浄乾燥機 / 浄水器 / トイレ:温水洗浄便座 / 全居室フローリング / モニタ付オートロック / 都市ガス / エレベーター		
周辺施設	マルイ 錦糸町店 56m / まいばすけっと 墨田太平1丁目 321m / 肉のけさ 錦糸町店 411m / ライフ 錦糸町駅前店 546m / ライフ 錦糸町店 540m / ジャパンミート生鮮館 錦糸町マルイ店 808m		
その他費用			
備考			

取引条件の有効期限:2026年6月21日

No.83663839

URL:<http://www.comz-i.com/>

E-Mail:osirase@comz-i.com

取引態様:媒介(仲介)

