

# FOR SALE

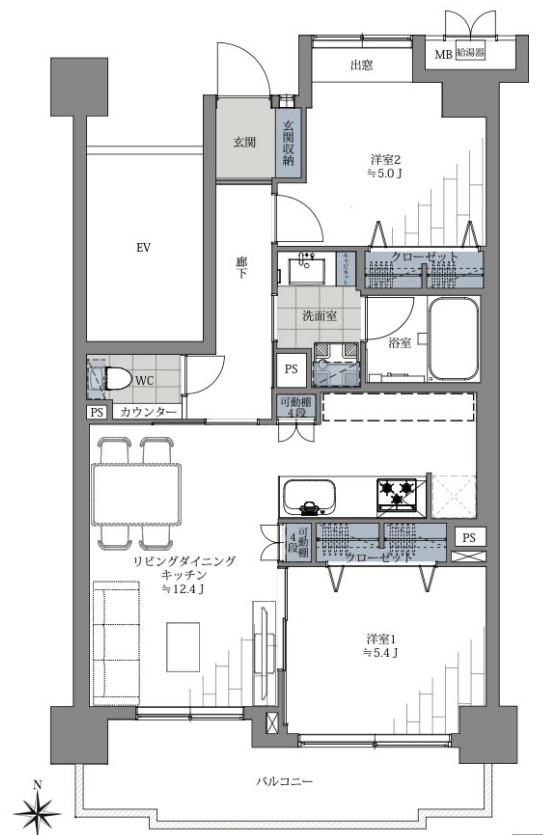
|         |        |
|---------|--------|
| 価格      | 間取りタイプ |
| 8,999万円 | 2LDK   |

**POINT** 7階南向き、55.14㎡、リノベ

【外観】



【間取り図】



住宅ローン（変動金利、フラット35）利用可  
住宅ローン控除対象

現況と異なる場合には現況を優先します。 間取りの「S」はサービスルーム（納戸）です。  
価格は物件の代金総額を表示しており、消費税が課税される場合は税込と表記の上、税込価格で表示しております。



東京都知事（4）第90683号  
全国宅地建物取引業協会

株式会社コムズ 本店

TEL:03-3632-0455 FAX:03-3632-0456

東京都墨田区両国4丁目37-13

|          |  |         |         |
|----------|--|---------|---------|
| 物件種目     | マンション  |         |         |
| 建物名      | ヴェルビュ錦糸町   |         |         |
| 物件所在地    | 東京都墨田区太平4丁目9-10  |         |         |
| 交通       | 総武線快速 錦糸町駅 徒歩10分<br>東京メトロ半蔵門線 錦糸町駅 徒歩10分<br>京成押上線 押上駅 徒歩12分  |         |         |
| 専有面積     | 55.14㎡（壁芯）<br>（約16.67坪）  | バルコニー面積 | 9.4㎡    |
| 構造規模     | 鉄骨鉄筋コンクリート造10階建  |         |         |
| 所在階      | 7階   | 総戸数     | 45戸     |
| 築年月      | 2000年9月  | 修繕積立金   | 24,300円 |
| 管理形態     | 全部委託   | 管理費     | 11,600円 |
| 管理人の勤務形態 | 日勤   |         |         |
| 駐車場      | 要問合せ 25,000円   |         |         |
| 土地権利     | 所有権  |         |         |
| 現況       | 空き   | 引渡日     | 相談      |
| 建築確認番号   |  | 開発許可番号  |         |
| 設備       | 浄水器 / トイレユニット / BS / 都市ガス / エレベーター   |         |         |
| 周辺施設     | まいばすけっと墨田太平4丁目 100m / Food warehouse(フードウェアハウス) オリナス錦糸町店 231m / 肉のけさ 錦糸町店 258m / マルイ 錦糸町店 612m / 成城石井 錦糸町テルミナ2店 639m / ライフ 錦糸町駅前店 823m |         |         |
| その他費用    | 自治会費：400円 / 月  |         |         |
| 備考       |  |         |         |

取引条件の有効期限:2026年5月27日

No.76536772

URL:<http://www.comz-i.com/>

E-Mail:[osirase@comz-i.com](mailto:osirase@comz-i.com)

取引態様:媒介(仲介)

