

FOR SALE

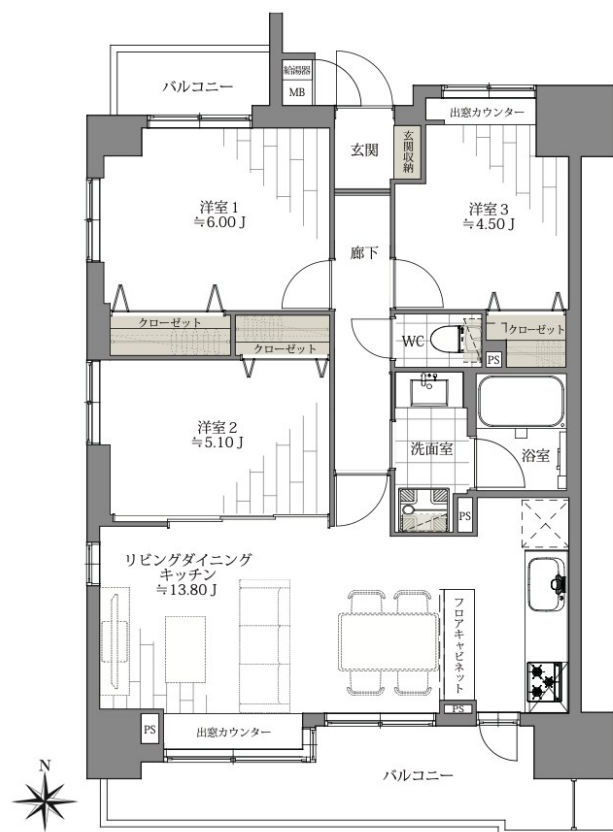
価格	間取りタイプ
11,980万円	3LDK

POINT 3方向角住戸リノベ64.80㎡、ペット可

【外観】



【間取り図】



住宅ローン（変動金利）利用可
住宅ローン控除対象

現況と異なる場合には現況を優先します。 間取りの「S」はサービスルーム（納戸）です。
価格は物件の代金総額を表示しており、消費税が課税される場合は税込と表記の上、税込価格で表示しております。



東京都知事（4）第90683号
全国宅地建物取引業協会

株式会社コムズ 本店

TEL:03-3632-0455 FAX:03-3632-0456

東京都墨田区両国4丁目37-13

物件種目	マンション		
建物名	ルイシャトレ門前仲町 7階3方向角住戸		
物件所在地	東京都江東区冬木 15 - 9		
交通	都営大江戸線 門前仲町駅 徒歩8分 東京メトロ東西線 門前仲町駅 徒歩11分		
専有面積	64.8㎡（壁芯） （約19.60坪）	バルコニー面積	13㎡
構造規模	鉄筋コンクリート造10階建		
所在階	7階	総戸数	46戸
築年月	2000年8月	修繕積立金	11,960円
管理形態	全部委託	管理費	11,940円
管理人の勤務形態	日勤		
駐車場	要問合せ		
土地権利	所有権		
現況	空き	引渡日	相談
建築確認番号		開発許可番号	
設備	浄水器 / 角部屋:角住戸 / ウォークインクローゼット / BS / TVインターホン / 都市ガス / エレベーター		
周辺施設	まいばすけっと深川2丁目 246m / アプアプ赤札堂深川店 601m / オーケー 平野店 539m / 食品館あおば深川店 532m / Ozeki 門前仲丹店 1006m / 成城石井 深川ギャザリア店 1239m		
その他費用			
備考			

取引条件の有効期限:2026年5月27日

No.88376367832

URL:<http://www.comz-i.com/>

E-Mail:osirase@comz-i.com

取引態様:媒介(仲介)

