

FOR SALE

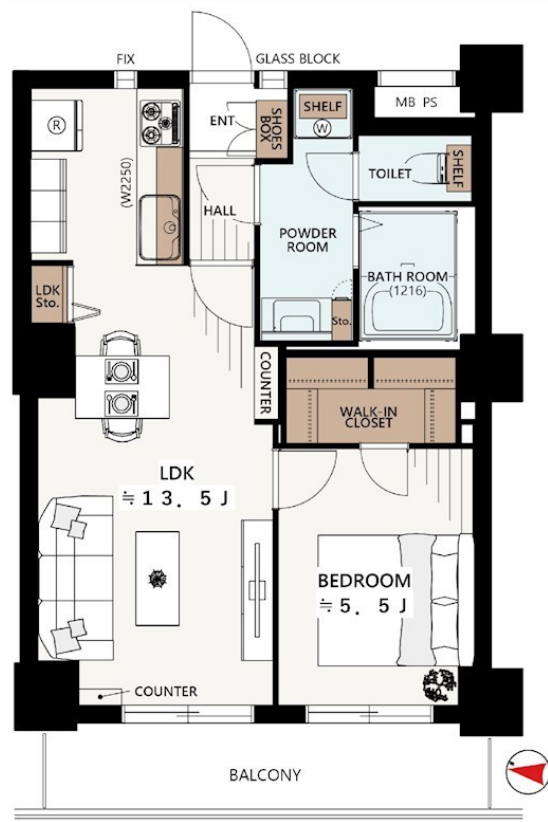
価格	間取りタイプ
6,198万円	1LDK

POINT 6階南西向き、46.33㎡、リノベ

【外観】



【間取り図】



住宅ローン（変動金利、フラット35）利用可
住宅ローン控除対象

現況と異なる場合には現況を優先します。 間取りの「S」はサービスルーム（納戸）です。
価格は物件の代金総額を表示しており、消費税が課税される場合は税込と表記の上、税込価格で表示しております。

COMZ 株式会社コムズ

東京都知事（4）第90683号
全国宅地建物取引業協会

株式会社コムズ 本店

TEL:03-3632-0455

FAX:03-3632-0456

東京都墨田区両国4丁目37-13

物件種目	マンション		
建物名	ツインタワー住利住吉館		
物件所在地	東京都江東区住吉1丁目19-1		
交通	東京メトロ半蔵門線 住吉（東京）駅 徒歩4分 都営新宿線 住吉（東京）駅 徒歩4分 総武線快速 錦糸町駅 徒歩9分		
専有面積	46.33㎡（壁芯） （約14.01坪）	バルコニー面積	7.2㎡
構造規模	鉄筋コンクリート造地下1階21階建		
所在階	6階	総戸数	229戸
築年月	1994年3月	修繕積立金	13,300円
管理形態	全部委託	管理費	9,300円
管理人の勤務形態	日勤		
駐車場	空無		
土地権利	所有権		
現況	空き	引渡日	相談
建築確認番号		開発許可番号	
設備	浄水器 / ウォークインクローゼット / BS / TVインターホン / モニタ付オートロック / 都市ガス / エレベーター		
周辺施設	オケ-住吉店 276m / まいばすけっと住吉駅北 433m / 肉のけや住吉店 429m / Ozeki オオゼキ 菊川店 611m / ライフ深川猿江店 737m / ジャパンミート生鮮館 錦糸町マルイ店 688m		
その他費用			
備考			

取引条件の有効期限:2026年5月20日

No.3873494903

URL:<http://www.comz-i.com/>

E-Mail:osirase@comz-i.com

取引態様:媒介(仲介)

