

FOR SALE

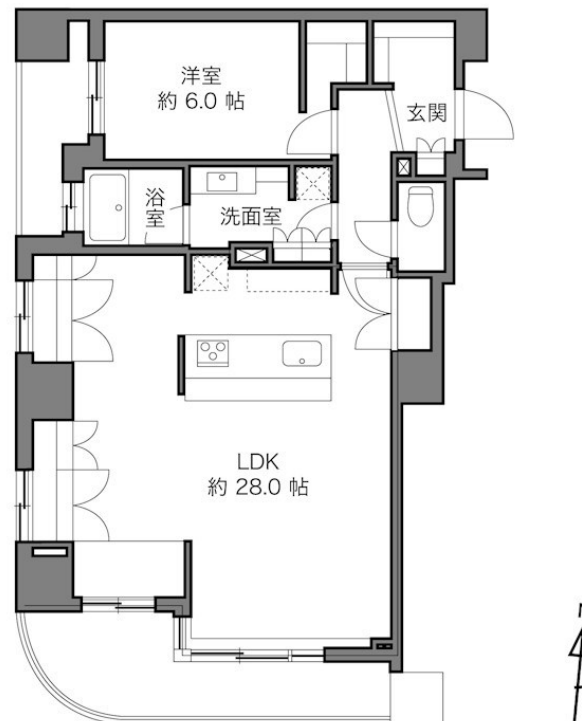
価格	間取りタイプ
10,480万円	1LDK

POINT 南西角76.74m²、ペット可、リノベ履歴

【外観】



【間取り図】



住宅ローン（変動金利）利用可
住宅ローン控除対象

現況と異なる場合には現況を優先します。 間取りの「S」はサービスルーム（納戸）です。
価格は物件の代金総額を表示しており、消費税が課税される場合は税込と表記の上、税込価格で表示しております。

COMZ 株式会社コムズ

東京都知事（4）第90683号
全国宅地建物取引業協会

株式会社コムズ 本店

TEL:03-3632-0455

FAX:03-3632-0456

東京都墨田区両国4丁目37-13

物件種目	マンション		
建物名	アスコットパーク両国石原		
物件所在地	東京都墨田区石原3丁目4-8		
交通	都営大江戸線 両国駅 徒歩10分 東京メトロ半蔵門線 錦糸町駅 徒歩13分 中央・総武線各停 錦糸町駅 徒歩13分		
専有面積	76.74m ² （壁芯） （約23.21坪）	バルコニー面積	13.8m ²
構造規模	鉄筋コンクリート造10階建		
所在階	5階	総戸数	54戸
築年月	2009年2月	修繕積立金	12,900円
管理形態	全部委託	管理費	15,000円
管理人の勤務形態	日勤		
駐車場	要問合せ		
土地権利	所有権		
現況	居住中	引渡日	2027年3月30日
建築確認番号		開発許可番号	
設備	トイレユニット / 角部屋・角住戸 / BS / モニタ付オートロック / 都市ガス / エレベーター		
周辺施設	まいばすけっと亀沢4丁目 167m / Santoku石原店 244m / マルイ 両国亀沢店 470m / サミットストア両国石原店 810m / マルイプチ本所四丁目店 710m / ファミリーマート墨田亀沢二丁目店 202m		
その他費用			
備考			

取引条件の有効期限:2026年5月20日

No.837676383

URL:<http://www.comz-i.com/>

E-Mail:osirase@comz-i.com

取引態様:媒介(仲介)

