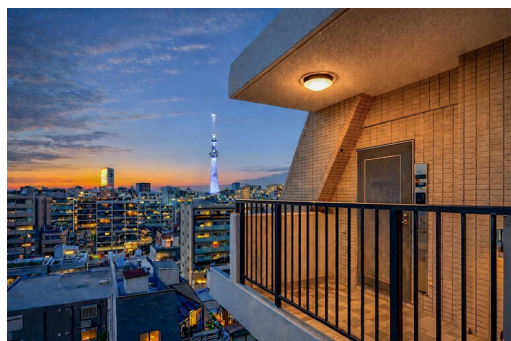


FOR SALE

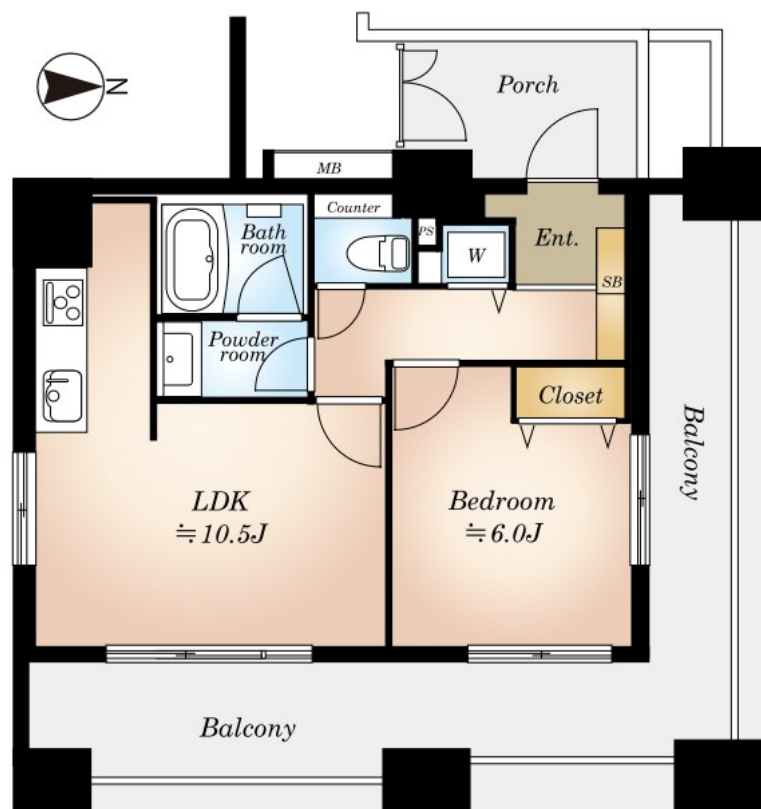
| | |
|---------|--------|
| 価格 | 間取りタイプ |
| 5,398万円 | 1LDK |

POINT 最上階角L字バルコニー、41.86㎡

【外観】



【間取り図】



住宅ローン（変動金利、フラット35）利用可

現況と異なる場合には現況を優先します。 間取りの「S」はサービスルーム（納戸）です。
価格は物件の代金総額を表示しており、消費税が課税される場合は税込と表記の上、税込価格で表示しております。



東京都知事（4）第90683号
全国宅地建物取引業協会

株式会社コムズ 本店

TEL:03-3632-0455 FAX:03-3632-0456

東京都墨田区両国4丁目37-13

| | | | |
|----------|--|---------|---------|
| 物件種目 | マンション | | |
| 建物名 | アルシェ菊川 最上階3方向角住戸 | | |
| 物件所在地 | 東京都墨田区立川3丁目6-15 | | |
| 交通 | 都営新宿線 菊川（東京）駅 徒歩4分 都営大江戸線 森下（東京）駅 徒歩7分 東京メトロ半蔵門線 清澄白河駅 徒歩17分 | | |
| 専有面積 | 41.86㎡（壁芯） （約12.66坪） | バルコニー面積 | 17.3㎡ |
| 構造規模 | 鉄筋コンクリート造8階建 | | |
| 所在階 | 8階 | 総戸数 | 29戸 |
| 築年月 | 1997年11月 | 修繕積立金 | 13,020円 |
| 管理形態 | 全部委託 | 管理費 | 11,300円 |
| 管理人の勤務形態 | 巡回 | | |
| 駐車場 | 要問合せ 32,000円 | | |
| 土地権利 | 所有権 | | |
| 現況 | 空き | 引渡日 | 即時 |
| 建築確認番号 | | 開発許可番号 | |
| 設備 | トイレユニット / 角部屋・角住戸 / BS / 都市ガス / エレベーター | | |
| 周辺施設 | ライフ菊川店 260m / まいばすけっと菊川駅北 259m / ライツ菊川店 558m / Ozeki オオゼキ 菊川店 581m / 肉のけさ住吉店 807m / オケー 住吉店 736m | | |
| その他費用 | | | |
| 備考 | | | |

取引条件の有効期限:2026年5月10日

No.837773812

URL:<http://www.comz-i.com/>

E-Mail:osirase@comz-i.com

取引態様:媒介(仲介)

