

FOR SALE

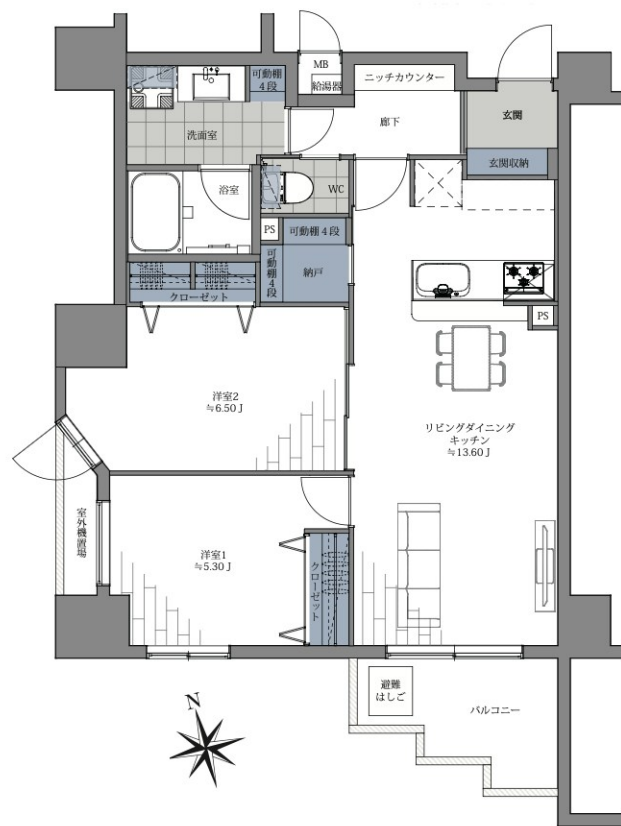
価格	間取りタイプ
7,999万円	2LDK

POINT 9階南西角住戸、ペット可、リノベ

【外観】



【間取り図】



住宅ローン（変動金利、フラット35）利用可
住宅ローン控除対象

現況と異なる場合には現況を優先します。 間取りの「S」はサービスルーム（納戸）です。
価格は物件の代金総額を表示しており、消費税が課税される場合は税込と表記の上、税込価格で表示しております。



東京都知事（4）第90683号
全国宅地建物取引業協会

株式会社コムズ 本店

TEL:03-3632-0455 FAX:03-3632-0456

東京都墨田区両国4丁目37-13

物件種目	マンション		
建物名	アルカサル亀戸 9階南西角住戸		
物件所在地	東京都江東区亀戸5丁目30-9		
交通	中央・総武線各停 亀戸駅 徒歩5分		
専有面積	60.61㎡（壁芯） （約18.33坪）	バルコニー面積	4.8㎡
構造規模	鉄骨鉄筋コンクリート造11階建		
所在階	9階	総戸数	78戸
築年月	1996年7月	修繕積立金	10,850円
管理形態	自主管理	管理費	12,700円
管理人の勤務形態	無		
駐車場	要問合せ		
土地権利	所有権		
現況	空き	引渡日	相談
建築確認番号		開発許可番号	
設備	浄水器 / トイレ有 / 角部屋・角住戸 / BS / TVインターホン / モニタ付オートロック / 都市ガス / エレベーター		
周辺施設	ミツ亀戸店 77m / マックスリクエスト 亀戸センタープラザ 店 129m / 大黒屋 亀戸店 126m / Seria カメドクロック店 474m / 成城石井 アトレ亀戸店 453m / セゾン亀戸駅東口店 321m		
その他費用			
備考			

取引条件の有効期限:2026年5月3日

No.83763630

URL:<http://www.comz-i.com/>

E-Mail:osirase@comz-i.com

取引態様:媒介(仲介)

