

# FOR SALE

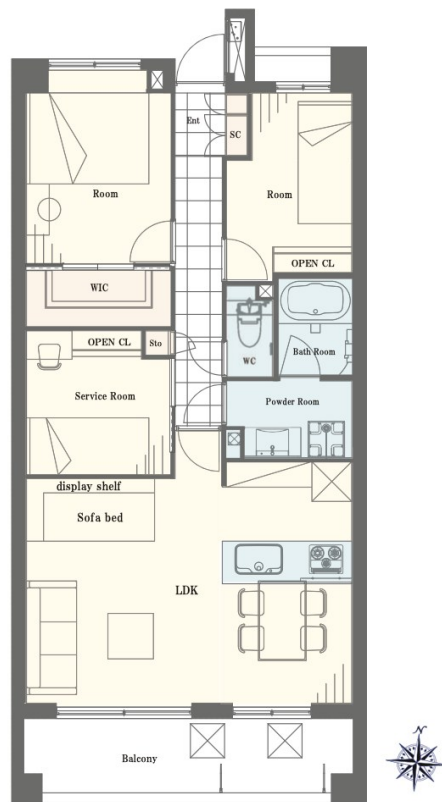
価格	間取りタイプ
10,480万円	2SLDK

**POINT** 最上階南向き、ペット可、66㎡、リノベ

【外観】



【間取り図】



住宅ローン（変動金利、フラット35）利用可  
住宅ローン控除対象

現況と異なる場合には現況を優先します。 間取りの「S」はサービスルーム（納戸）です。  
価格は物件の代金総額を表示しており、消費税が課税される場合は税込と表記の上、税込価格で表示しております。



東京都知事（4）第90683号  
全国宅地建物取引業協会

株式会社コムズ 本店

TEL:03-3632-0455 FAX:03-3632-0456

東京都墨田区両国4丁目37-13

物件種目	マンション		
建物名	マークス亀戸 最上階南向き		
物件所在地	東京都江東区亀戸5丁目1-6		
交通	中央・総武線各停 亀戸駅 徒歩3分		
専有面積	66.0㎡（壁芯） （約19.96坪）	バルコニー面積	11.1㎡
構造規模	鉄骨鉄筋コンクリート造14階建		
所在階	14階	総戸数	208戸
築年月	1997年8月	修繕積立金	5,870円
管理形態	全部委託	管理費	15,800円
管理人の勤務形態	日勤		
駐車場	空無		
土地権利	所有権		
現況	空き	引渡日	相談
建築確認番号		開発許可番号	
設備	浄水器 / トイレ有 / 最上階 / BS / TVインターホン / モニタ付オートロック / 都市ガス / エレベーター		
周辺施設	クイーンズ伊勢丹 アトレ亀戸店 175m / 成城石井 アトレ亀戸店 211m / マックス リュクス レス亀戸センター店 167m / 肉のハナマサ亀戸店 316m / まいばすけっと江東亀戸5丁目 261m / ライフカメイドクロック店 565m		
その他費用			
備考			

取引条件の有効期限:2026年5月3日

No.364883292

URL:<http://www.comz-i.com/>

E-Mail:[osirase@comz-i.com](mailto:osirase@comz-i.com)

取引態様:媒介(仲介)

