

# FOR SALE

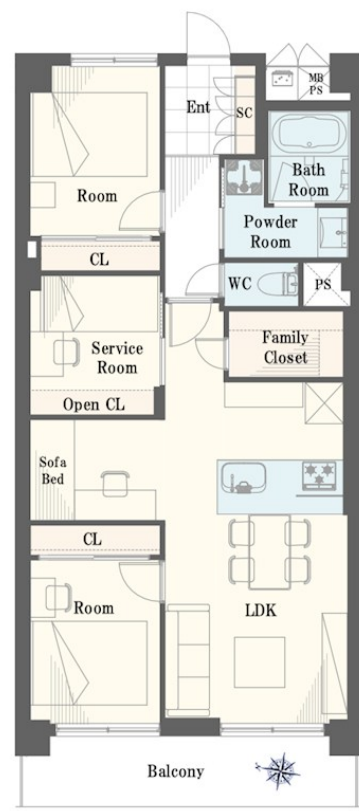
価格	間取りタイプ
7,480万円	2SLDK

**POINT** ペット可、3階西向き、72.00㎡リノベ

【外観】



【間取り図】



※家具のサイズ・レイアウトは未定です

住宅ローン（変動金利、フラット35）利用可  
住宅ローン控除対象

現況と異なる場合には現況を優先します。 間取りの「S」はサービスルーム（納戸）です。  
価格は物件の代金総額を表示しており、消費税が課税される場合は税込と表記の上、税込価格で表示しております。



東京都知事（4）第90683号  
全国宅地建物取引業協会

株式会社コムズ 本店

TEL:03-3632-0455 FAX:03-3632-0456

東京都墨田区両国4丁目37-13

物件種目	マンション		
建物名	コープ野村亀戸 西棟		
物件所在地	東京都江東区亀戸1丁目43-9		
交通	総武線快速 錦糸町駅 徒歩7分 東京メトロ半蔵門線 錦糸町駅 徒歩7分 中央・総武線各停 亀戸駅 徒歩8分		
専有面積	72.0㎡（壁芯） （約21.78坪）	バルコニー面積	8.3㎡
構造規模	鉄骨鉄筋コンクリート造13階建		
所在階	3階	総戸数	424戸
築年月	1982年6月	修繕積立金	6,320円
管理形態	全部委託	管理費	20,780円
管理人の勤務形態	日勤		
駐車場	空無		
土地権利	所有権		
現況	空き	引渡日	即時
建築確認番号		開発許可番号	
設備	浄水器 / トイレ有 / 角部屋・角住戸 / BS / TVインターホン / モニタ付オートロック / 都市ガス / エレベーター		
周辺施設	イトイイイ 食彩館亀戸店 149m / DAISO コモディイイダ亀戸店 167m / 西友 錦糸町店 469m / 新鮮市場亀戸店 749m / 業務スーパー 亀戸店 742m / セゾングループ 都立墨東病院東店 190m		
その他費用			
備考			

取引条件の有効期限:2026年6月18日

No.8366373832

URL:<http://www.comz-i.com/>

E-Mail:[osirase@comz-i.com](mailto:osirase@comz-i.com)

取引態様:媒介(仲介)

