

FOR SALE

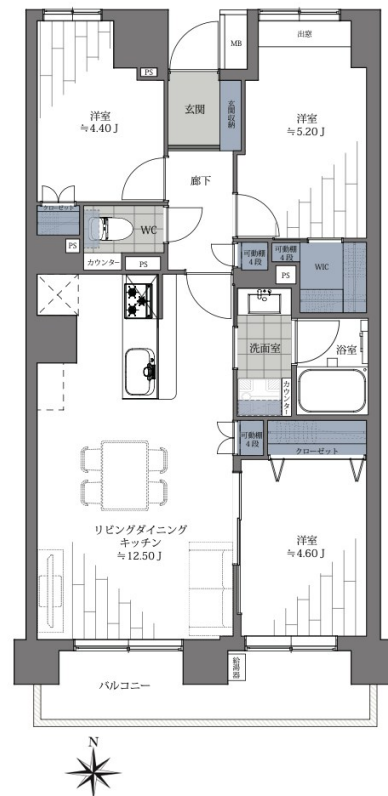
価格	間取りタイプ
9,480万円	3LDK

POINT 7階南向き61.05㎡、ペット可、リノベ

【外観】



【間取り図】



住宅ローン（変動金利）利用可
住宅ローン控除対象

現況と異なる場合には現況を優先します。 間取りの「S」はサービスルーム（納戸）です。
価格は物件の代金総額を表示しており、消費税が課税される場合は税込と表記の上、税込価格で表示しております。



東京都知事（4）第90683号
全国宅地建物取引業協会

株式会社コムズ 本店

TEL:03-3632-0455 FAX:03-3632-0456

東京都墨田区両国4丁目37-13

物件種目	マンション		
建物名	住吉パーク・ホームズ		
物件所在地	東京都江東区猿江1丁目12-1		
交通	東京メトロ半蔵門線 住吉（東京）駅 徒歩6分 都営新宿線 住吉（東京）駅 徒歩6分 都営新宿線 菊川（東京）駅 徒歩10分		
専有面積	61.05㎡（壁芯） （約18.46坪）	バルコニー面積	9.2㎡
構造規模	鉄骨鉄筋コンクリート造10階建		
所在階	7階	総戸数	44戸
築年月	1994年8月	修繕積立金	8,660円
管理形態	全部委託	管理費	13,400円
管理人の勤務形態	日勤		
駐車場	要問合せ		
土地権利	所有権		
現況	空き	引渡日	相談
建築確認番号		開発許可番号	
設備	浄水器 / ウォークインクローゼット / BS / TVインターホン / モニタ付オートロック / 都市ガス / エレベーター		
周辺施設	肉のけさ 住吉店 509m / ライフ深川猿江店 391m / まいばすけっと 住吉駅前店 536m / オケ- 住吉店 542m / 材キ 菊川店 681m / マルツ 菊川店 713m		
その他費用			
備考			

取引条件の有効期限:2026年5月15日

No.83635373

URL:<http://www.comz-i.com/>

E-Mail:osirase@comz-i.com



取引態様:媒介(仲介)