

# FOR SALE

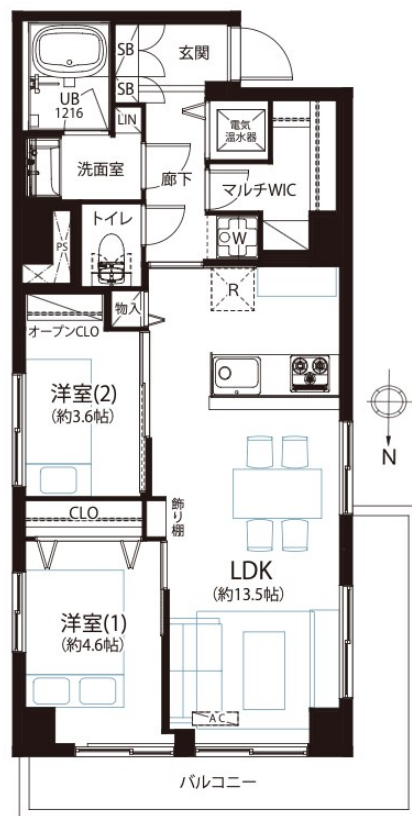
|         |        |
|---------|--------|
| 価格      | 間取りタイプ |
| 5,099万円 | 2LDK   |

**POINT** 4階3方向角住戸、リノベ、55.76㎡

【外観】



【間取り図】



住宅ローン（変動金利）利用可

現況と異なる場合には現況を優先します。 間取りの「S」はサービスルーム（納戸）です。  
 価格は物件の代金総額を表示しており、消費税が課税される場合は税込と表記の上、税込価格で表示しております。



東京都知事（4）第90683号  
 全国宅地建物取引業協会

株式会社コムズ 本店

TEL:03-3632-0455 FAX:03-3632-0456

東京都墨田区両国4丁目37-13

|          |  |         |         |
|----------|--|---------|---------|
| 物件種目     | マンション  |         |         |
| 建物名      | ライオンズマンション両国第3 4階3方向角  |         |         |
| 物件所在地    | 東京都墨田区亀沢2丁目13-4  |         |         |
| 交通       | 都営大江戸線 両国駅 徒歩6分<br>中央・総武線各停 両国駅 徒歩11分<br>都営新宿線 森下（東京）駅 徒歩16分   |         |         |
| 専有面積     | 55.76㎡（壁芯）<br>（約16.86坪）  | バルコニー面積 | 9.4㎡    |
| 構造規模     | 鉄筋コンクリート造6階建   |         |         |
| 所在階      | 4階   | 総戸数     | 18戸     |
| 築年月      | 1980年4月  | 修繕積立金   | 16,100円 |
| 管理形態     | 全部委託   | 管理費     | 13,700円 |
| 管理人の勤務形態 | 日勤   |         |         |
| 駐車場      | 無  |         |         |
| 土地権利     | 所有権  |         |         |
| 現況       | 空き   | 引渡日     | 即時      |
| 建築確認番号   |  | 開発許可番号  |         |
| 設備       | 浄水器 / トイレユニット / BS / 都市ガス / エレベーター   |         |         |
| 周辺施設     | まいばすけっと 亀沢3丁目店 336m / マルイ 両国亀沢店 481m / Santoku石原店 541m / マルイ<br>グチ 両国緑一丁目店 672m / サミットストア両国石原店 678m / セブンイレブン 墨田亀沢3丁目店<br>203m |         |         |
| その他費用    |  |         |         |
| 備考       |  |         |         |

取引条件の有効期限:2026年5月15日

No.8776654578

URL:<http://www.comz-i.com/>

E-Mail:[osirase@comz-i.com](mailto:osirase@comz-i.com)

取引態様:媒介(仲介)

