

# FOR SALE

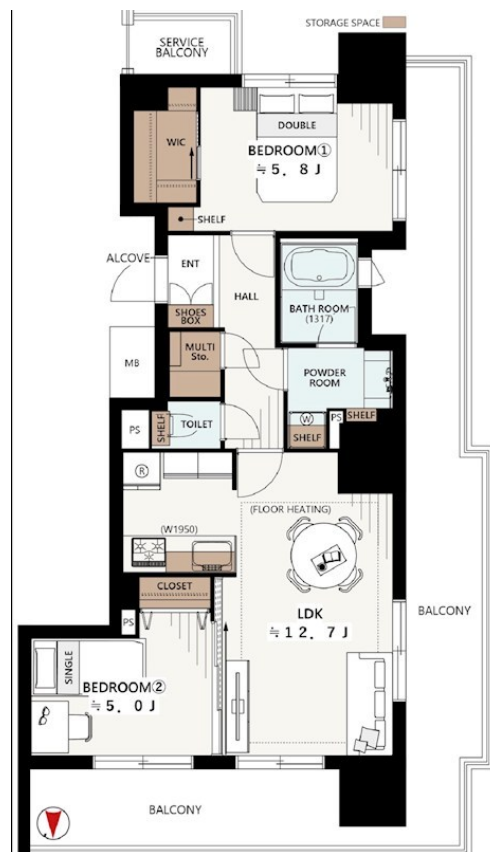
価格	間取りタイプ
8,280万円	2LDK

**POINT** 3階南西角部屋、リフォーム、77.41㎡

【外観】



【間取り図】



住宅ローン（変動金利）利用可  
住宅ローン控除対象

物件種目	マンション		
建物名	シャリエ錦糸町石原 4階L字バルコニー		
物件所在地	東京都墨田区石原3丁目 23-8		
交通	都営大江戸線 両国駅 徒歩14分 都営浅草線 本所吾妻橋駅 徒歩10分 中央・総武線各停 錦糸町駅 徒歩15分		
専有面積	77.41㎡（壁芯） （約23.41坪）	バルコニー面積	28㎡
構造規模	鉄骨鉄筋コンクリート造11階建		
所在階	4階	総戸数	78戸
築年月	2008年2月	修繕積立金	14,280円
管理形態	全部委託	管理費	10,600円
管理人の勤務形態	日勤		
駐車場	空無		
土地権利	所有権		
現況	空き	引渡日	即時
建築確認番号		開発許可番号	
設備	浄水器 / トイレユニット / インターネット:高速ネット対応 / BS / CS / 都市ガス / エレベーター		
周辺施設	Santoku石原店 100m / マルイ 錦糸町店 620m / サミットストア両国石原店 685m / ライフ錦糸町駅前店 1154m / ローソン 石原四丁目店 69m / セブンス 墨田本所3丁目店 219m		
その他費用			
備考			

取引条件の有効期限:2026年3月5日

No.37766357823

現況と異なる場合には現況を優先します。 間取りの「S」はサービスルーム（納戸）です。  
価格は物件の代金総額を表示しており、消費税が課税される場合は税込と表記の上、税込価格で表示しております。

COMZ 株式会社コムズ

東京都知事（4）第90683号  
全国宅地建物取引業協会

株式会社コムズ 本店

TEL:03-3632-0455

FAX:03-3632-0456

東京都墨田区両国4丁目37-13

URL:<http://www.comz-i.com/>

E-Mail:[osirase@comz-i.com](mailto:osirase@comz-i.com)

取引態様:媒介(仲介)

