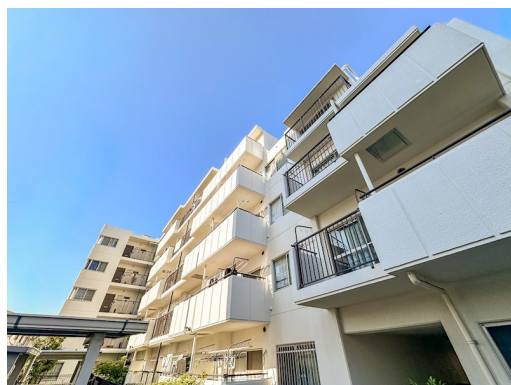


FOR SALE

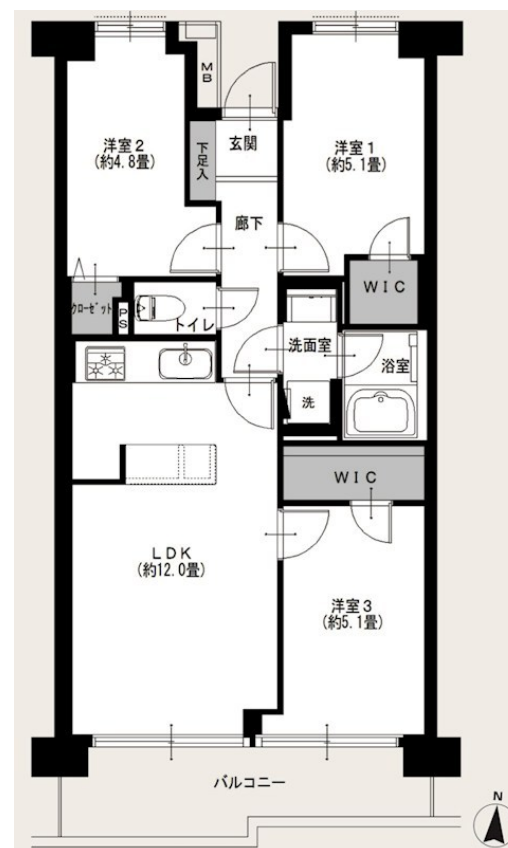
価格	間取りタイプ
4,490万円	3LDK

POINT 最上階南向き、58.99㎡、リノベ

【外観】



【間取り図】



住宅ローン（変動金利）利用可

現況と異なる場合には現況を優先します。 間取りの「S」はサービスルーム（納戸）です。
価格には物件の代金総額を表示しており、消費税が課税される場合は税込と表記の上、税込価格で表示しております。

COMZ 株式会社コムズ

東京都知事（4）第90683号
全国宅地建物取引業協会

株式会社コムズ 本店

TEL:03-3632-0455 FAX:03-3632-0456

東京都墨田区両国4丁目37-13

物件種目	マンション		
建物名	ネオコーポ西大島 最上階南向き		
物件所在地	東京都江東区大島2丁目10-17		
交通	東京メトロ半蔵門線 住吉（東京）駅 徒歩13分 都営新宿線 住吉（東京）駅 徒歩13分 都営新宿線 西大島駅 徒歩8分		
専有面積	58.99㎡（壁芯） （約17.84坪）	バルコニー面積	7.5㎡
構造規模	鉄骨鉄筋コンクリート造5階建		
所在階	5階	総戸数	57戸
築年月	1984年11月	修繕積立金	14,570円
管理形態	全部委託	管理費	12,620円
管理人の勤務形態	日勤		
駐車場			
土地権利	旧法賃借権		
現況	空き	引渡日	即時
建築確認番号		開発許可番号	
設備	浄水器 / 角部屋:角住戸 / ウォークインクローゼット / インターネット:高速ネット対応 / B S / C S / T V インターホン / モニタ付オートロック / 都市ガス / エレベーター		
周辺施設	まいばすけっと 江東亀戸1丁目店 619m / コエディタ 食彩館亀戸店 894m / ライフカメイド クロック店 926m / 西友 錦糸町店 1135m / 肉のハナマサ亀戸店 1124m / 業務スーパー 亀戸店 1344m		
その他費用	地代：1,400円 / 月		
備考			

取引条件の有効期限:2026年3月5日

No.78336272

URL:<http://www.comz-i.com/>

E-Mail:osirase@comz-i.com

取引態様:媒介(仲介)

