

FOR SALE

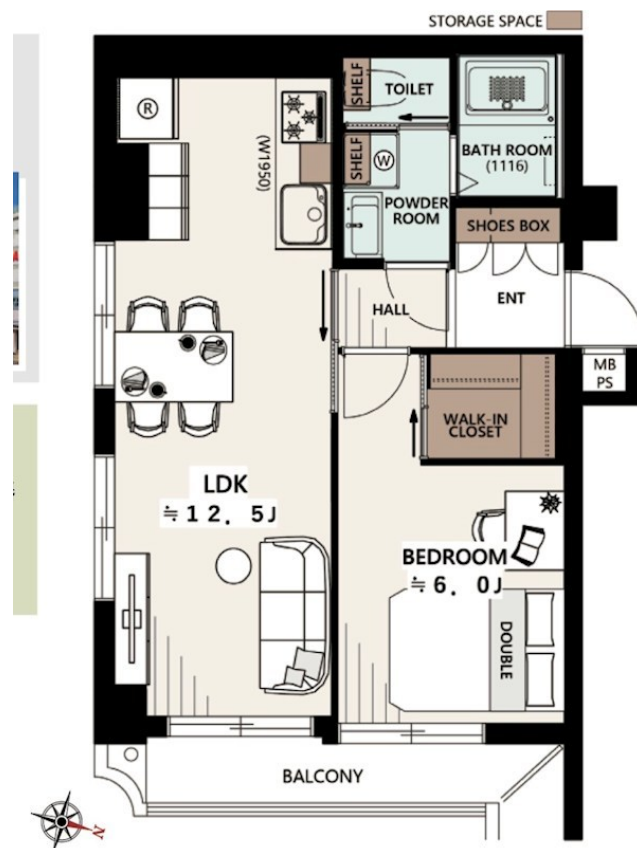
価格	間取りタイプ
3,680万円	1LDK

POINT 7階南東角部屋、41.47㎡、リノベ

【外観】



【間取り図】



住宅ローン（変動金利）利用可

現況と異なる場合には現況を優先します。 間取りの「S」はサービスルーム（納戸）です。
価格には物件の代金総額を表示しており、消費税が課税される場合は税込と表記の上、 税込価格で表示しております。

COMZ 株式会社コムズ

東京都知事（4）第90683号
全国宅地建物取引業協会

株式会社コムズ 本店

TEL:03-3632-0455

FAX:03-3632-0456

東京都墨田区両国 4 丁目 3 7 - 1 3

物件種目	マンション		
建物名	錦糸町グリーンプラザ 7階南東角部屋		
物件所在地	東京都墨田区江東橋 4 丁目 24-4		
交通	総武線快速 錦糸町駅 徒歩4分 中央・総武線各停 錦糸町駅 徒歩4分 都営新宿線 住吉（東京）駅 徒歩11分		
専有面積	41.47㎡（壁芯） （約12.54坪）	バルコニー面積	3.9㎡
構造規模	鉄骨鉄筋コンクリート造11階建		
所在階	7階	総戸数	57戸
築年月	1981年4月	修繕積立金	12,087円
管理形態	全部委託	管理費	12,087円
管理人の勤務形態	日勤		
駐車場	有(敷地内) 29,000円		
土地権利	所有権		
現況	空き	引渡日	即時
建築確認番号		開発許可番号	
設備	トイレユニット / 角部屋:角住戸 / インターネット:高速ネット対応 / B S / C S / 都市ガス / エレベーター		
周辺施設	西友 錦糸町店 283m / コエテ イイダ 食彩館亀戸店 331m / 成城石井 錦糸町テルミナ2店 503m / セリア 錦糸町マルイ店 417m / ジェパ ンミート生鮮館 丸井錦糸町店 428m / ファミリーマート 錦糸町店 279m		
その他費用			
備考			

取引条件の有効期限:2026年3月5日

No.836637383

URL:<http://www.comz-i.com/>

E-Mail:osirase@comz-i.com

取引態様:媒介(仲介)

