

# FOR SALE

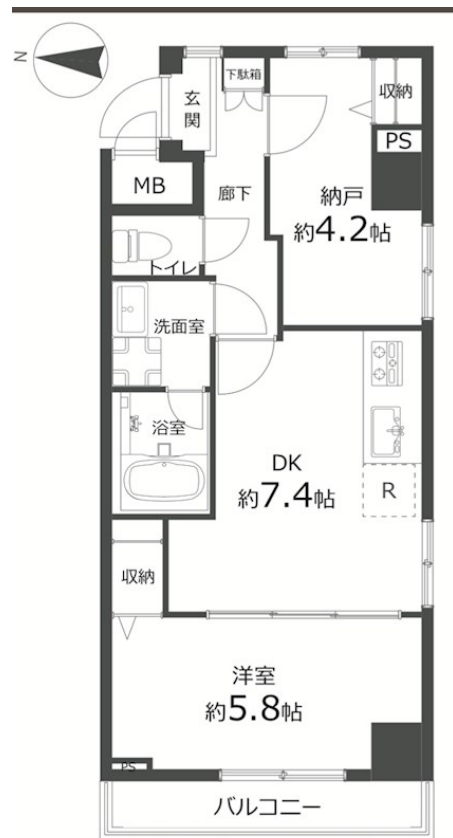
価格	間取りタイプ
5,399万円	3LDK

**POINT** 3階南西角部屋41.67㎡、ペット2匹可

【外観】



【間取り図】



住宅ローン（変動金利、フラット35）利用可

物件種目	マンション		
建物名	Rising Place 錦糸町 3階南西角部屋		
物件所在地	東京都墨田区江東橋5丁目12-6		
交通	中央・総武線各停 錦糸町駅 徒歩10分 都営新宿線 菊川（東京）駅 徒歩10分 東京メトロ半蔵門線 住吉（東京）駅 徒歩10分		
専有面積	41.67㎡（壁芯） （約12.60坪）	バルコニー面積	4㎡
構造規模	鉄筋コンクリート造7階建		
所在階	3階	総戸数	33戸
築年月	2012年8月	修繕積立金	14,080円
管理形態	全部委託	管理費	10,670円
管理人の勤務形態	日勤		
駐車場	有（敷地内）		
土地権利	所有権		
現況	空き	引渡日	即時
建築確認番号		開発許可番号	
設備	トイレユニット / 角部屋・角住戸 / インターネット:高速ネット対応 / B S / C S / 都市ガス / エレベーター		
周辺施設	オーケー 住吉店 285m / DAISO ビエラ江東橋店 335m / 肉のけさ 住吉店 445m / オカキ 菊川店 559m / ジャパネット生鮮館 丸井錦糸町店 649m / ロッソ 墨田江東橋五丁目店 53m		
その他費用			
備考			

取引条件の有効期限:2026年3月5日

No.773638832

現況と異なる場合には現況を優先します。 間取りの「S」はサービスルーム（納戸）です。  
価格は物件の代金総額を表示しており、消費税が課税される場合は税込と表記の上、税込価格で表示しております。



東京都知事（4）第90683号  
全国宅地建物取引業協会

株式会社コムズ 本店

TEL:03-3632-0455

FAX:03-3632-0456

東京都墨田区両国4丁目37-13

URL:<http://www.comz-i.com/>

E-Mail:[osirase@comz-i.com](mailto:osirase@comz-i.com)

取引態様:媒介(仲介)

