

FOR SALE

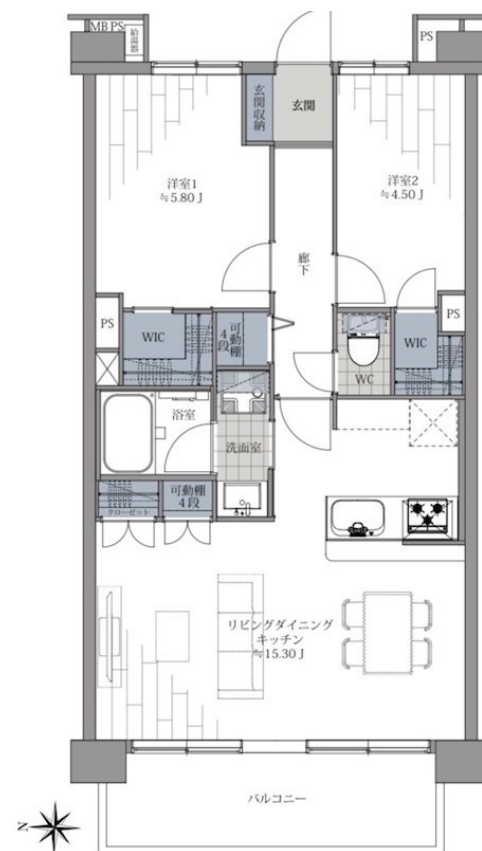
価格	間取りタイプ
8,699万円	2LDK

POINT 7階西向き、59.08㎡、リノベ

【外観】



【間取り図】



住宅ローン（変動金利、フラット35）利用可
住宅ローン控除対象

現況と異なる場合には現況を優先します。 間取りの「S」はサービスルーム（納戸）です。
価格は物件の代金総額を表示しており、消費税が課税される場合は税込と表記の上、税込価格で表示しております。

COMZ 株式会社コムズ

東京都知事（4）第90683号
全国宅地建物取引業協会

株式会社コムズ 本店

TEL:03-3632-0455

FAX:03-3632-0456

東京都墨田区両国4丁目37-13

物件種目	マンション		
建物名	ライオンズプラザ錦糸町 7階西向き		
物件所在地	東京都墨田区太平4丁目 19-2		
交通	総武線快速 錦糸町駅 徒歩10分 東京メトロ半蔵門線 錦糸町駅 徒歩10分 京成押上線 押上駅 徒歩12分		
専有面積	59.08㎡（壁芯） （約17.87坪）	バルコニー面積	7.4㎡
構造規模	鉄骨鉄筋コンクリート造地下1階15階建		
所在階	7階	総戸数	117戸
築年月	1996年1月	修繕積立金	16,420円
管理形態	全部委託	管理費	10,200円
管理人の勤務形態	日勤		
駐車場	要問合せ 27,000円		
土地権利	所有権		
現況	空き	引渡日	相談
建築確認番号		開発許可番号	
設備	浄水器 / トイレユニット / 角部屋:角住戸 / インターネット:高速ネット対応 / B S / C S / 都市ガス / エレベーター		
周辺施設	カスミ BL NDEオリナス錦糸町店(オリナスコア内) 292m / イオンフードスタイル墨田横川店 417m / まいばすけっと墨田太平4丁目店 237m / 肉のけさ 錦糸町店 481m / 東武ストア業平店 718m / 新鮮市場亀戸店 791m		
その他費用	組合賛助金：1,500円 / 月		
備考			

取引条件の有効期限:2026年2月24日

No.6338832921

URL:<http://www.comz-i.com/>

E-Mail:osirase@comz-i.com

取引態様:媒介(仲介)

