

FOR SALE

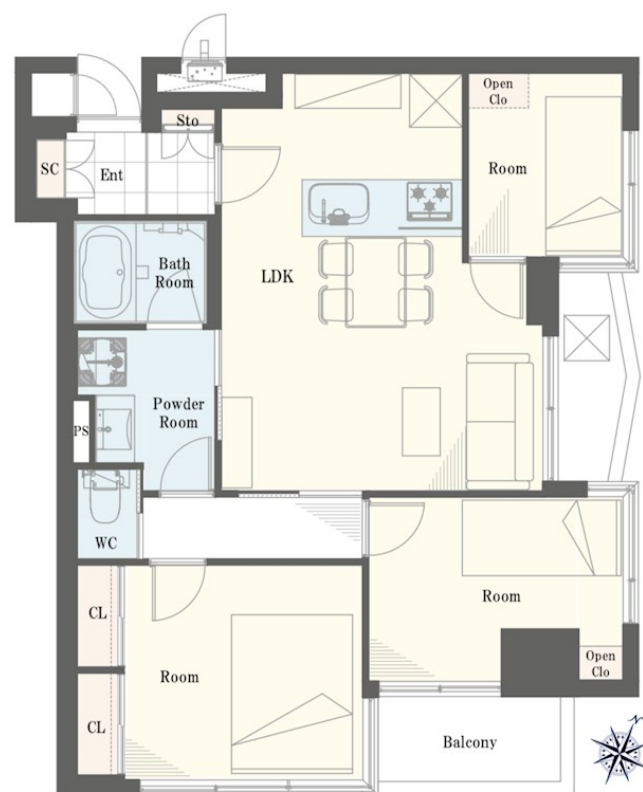
価格	間取りタイプ
7,680万円	3LDK

POINT 4階南東角部屋、64.95㎡、リノベ

【外観】



【間取り図】



住宅ローン（変動金利、フラット35）利用可
住宅ローン控除対象

現況と異なる場合には現況を優先します。 間取りの「S」はサービスルーム（納戸）です。
価格は物件の代金総額を表示しており、消費税が課税される場合は税込と表記の上、税込価格で表示しております。

COMZ 株式会社コムズ

東京都知事（4）第90683号
全国宅地建物取引業協会

株式会社コムズ 本店

TEL:03-3632-0455

FAX:03-3632-0456

東京都墨田区両国4丁目37-13

物件種目	マンション		
建物名	コスモ錦糸町 4階南東角部屋		
物件所在地	東京都墨田区横川3丁目11-12		
交通	中央・総武線各停 錦糸町駅 徒歩12分 都営新宿線 菊川（東京）駅 徒歩6分 東京メトロ半蔵門線 住吉（東京）駅 徒歩7分		
専有面積	64.95㎡（壁芯） （約19.64坪）	バルコニー面積	6.1㎡
構造規模	鉄骨鉄筋コンクリート造11階建		
所在階	4階	総戸数	24戸
築年月	1989年2月	修繕積立金	22,018円
管理形態	全部委託	管理費	22,730円
管理人の勤務形態	巡回		
駐車場	有(敷地内)		
土地権利	所有権		
現況	空き	引渡日	即時
建築確認番号		開発許可番号	
設備	トイレユニット / 角部屋・角住戸 / インターネット:高速ネット対応 / B S / C S / 都市ガス / エレベーター		
周辺施設	スーパーイミ 342m / まいばすけっと墨田太平4丁目店 353m / 東武ストア業平店 492m / イオンフードスタイル墨田横川店 473m / 肉のけやき 錦糸町店 577m / セントラルスクエア押上駅前店 638m		
その他費用			
備考			

取引条件の有効期限:2026年2月23日

No.883663773

URL:<http://www.comz-i.com/>

E-Mail:osirase@comz-i.com

取引態様:媒介(仲介)

