

FOR SALE

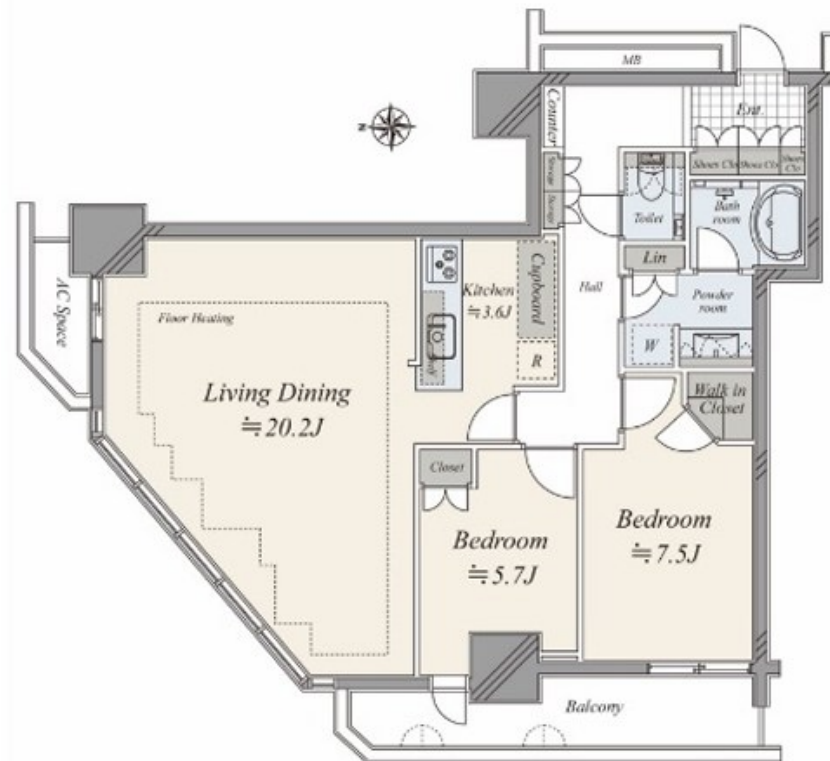
価格	間取りタイプ
18,500万円	2LDK

POINT 25階角住戸ペット2匹可、83.75㎡

【外観】



【間取り図】



住宅ローン（変動金利、フラット35）利用可
住宅ローン控除対象

現況と異なる場合には現況を優先します。 間取りの「S」はサービスルーム（納戸）です。
価格は物件の代金総額を表示しており、消費税が課税される場合は税込と表記の上、税込価格で表示しております。



東京都知事（4）第90683号
全国宅地建物取引業協会

株式会社コムズ 本店

TEL:03-3632-0455 FAX:03-3632-0456

東京都墨田区両国4丁目37-13

物件種目	マンション		
建物名	パークハウス清澄白河タワー 25階北西角住戸		
物件所在地	東京都江東区白河4丁目9-25		
交通	東京メトロ半蔵門線 清澄白河駅 徒歩6分 都営大江戸線 清澄白河駅 徒歩9分 都営新宿線 菊川（東京）駅 徒歩8分		
専有面積	83.75㎡（壁芯） （約25.33坪）	バルコニー面積	8.6㎡
構造規模	鉄筋コンクリート造地下1階35階建		
所在階	25階	総戸数	378戸
築年月	2010年9月	修繕積立金	21,600円
管理形態	全部委託	管理費	19,500円
管理人の勤務形態	日勤		
駐車場	有（敷地内）		
土地権利	所有権		
現況	空き	引渡日	相談
建築確認番号		開発許可番号	
設備	浄水器 / 角部屋・角住戸 / BS / TVインターホン / モニタ付オートロック / 都市ガス / エレベーター		
周辺施設	丸井 清澄白河店 240m / まいばすけっと 白河3丁目店 337m / ロッソストア100 LS江東白河二丁目店 503m / 丸井 菊川店 512m / オーケー 平野店 796m / 業務スーパー 石島店 877m		
その他費用			
備考			

取引条件の有効期限:2026年5月22日

No.8373663

URL:<http://www.comz-i.com/>

E-Mail:osirase@comz-i.com

取引態様:媒介(仲介)

