

FOR SALE

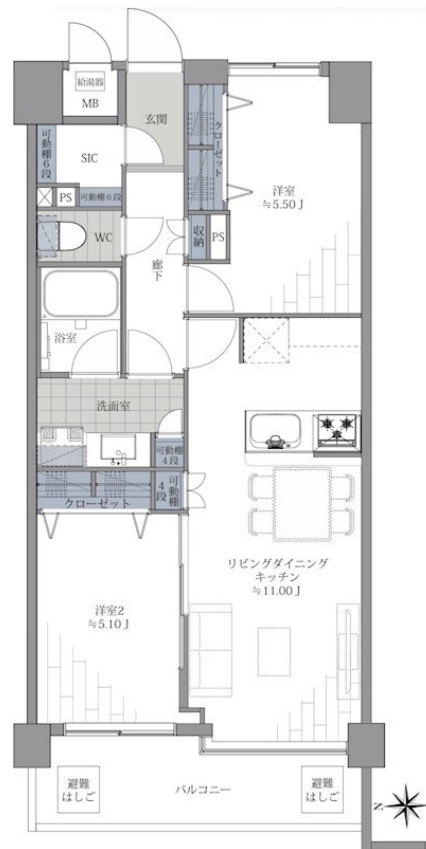
価格	間取りタイプ
6,799万円	2LDK

POINT ペット可、2階西向き55.12㎡、リノベ

【外観】



【間取り図】



住宅ローン（変動金利、フラット35）利用可
住宅ローン控除対象

物件種目	マンション		
建物名	菊川ガーデンハウス		
物件所在地	東京都墨田区菊川3丁目9-1		
交通	都営新宿線 菊川（東京）駅 徒歩2分 東京メトロ半蔵門線 住吉（東京）駅 徒歩11分		
専有面積	55.12㎡（壁芯） （約16.67坪）	バルコニー面積	7.9㎡
構造規模	鉄骨鉄筋コンクリート造11階建		
所在階	2階	総戸数	65戸
築年月	1987年5月	修繕積立金	16,090円
管理形態	全部委託	管理費	12,100円
管理人の勤務形態	日勤		
駐車場	無		
土地権利	所有権		
現況	空き	引渡日	相談
建築確認番号		開発許可番号	
設備	トイレユニット / 角部屋:角住戸 / インターネット:高速ネット対応 / B S / C S / 都市ガス / エレベーター		
周辺施設	オセキ 菊川店 159m / マルイ 菊川店 252m / 肉のけさ 住吉店 255m / オーク 住吉店 443m / ライフ 菊川店 704m / セブンス 墨田菊川店 79m		
その他費用	町内会費：300円 / 月		
備考			

取引条件の有効期限:2026年2月23日

No.88373902



東京都知事（4）第90683号
全国宅地建物取引業協会

株式会社コムズ 本店

TEL:03-3632-0455

FAX:03-3632-0456

東京都墨田区両国4丁目37-13

URL:<http://www.comz-i.com/>

E-Mail:osirase@comz-i.com

取引態様:媒介(仲介)

