

FOR SALE

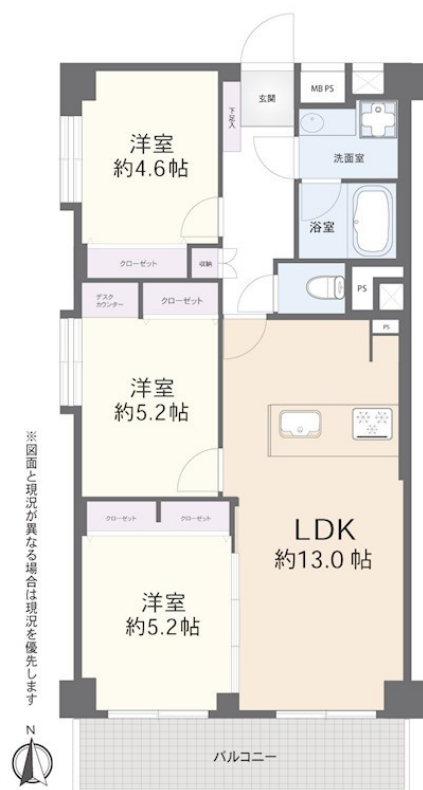
価格	間取りタイプ
6,080万円	3LDK

POINT 8階南西角部屋、64.09㎡、リフォーム

【外観】



【間取り図】



住宅ローン（変動金利、フラット35）利用可

現況と異なる場合には現況を優先します。 間取りの「S」はサービスルーム（納戸）です。
価格は物件の代金総額を表示しており、消費税が課税される場合は税込と表記の上、税込価格で表示しております。

COMZ 株式会社コムズ

東京都知事（4）第90683号
全国宅地建物取引業協会

株式会社コムズ 本店

TEL:03-3632-0455

FAX:03-3632-0456

東京都墨田区両国 4 丁目 3 7 - 1 3

物件種目	マンション		
建物名	日商岩井木場マンション 8階南西角住戸		
物件所在地	東京都江東区木場 3 丁目 1 0 - 7		
交通	東京メトロ東西線 木場（東京）駅 徒歩11分 東京メトロ半蔵門線 清澄白河駅 徒歩14分 都営大江戸線 門前仲町駅 徒歩13分		
専有面積	64.09㎡（壁芯） （約19.38坪）	バルコニー面積	7.8㎡
構造規模	鉄筋コンクリート造15階建		
所在階	11階	総戸数	85戸
築年月	1981年2月	修繕積立金	11,000円
管理形態	全部委託	管理費	8,500円
管理人の勤務形態	日勤		
駐車場	無		
土地権利	所有権		
現況	空き	引渡日	即時
建築確認番号		開発許可番号	
設備	浄水器 / トイレユニット / インターネット:高速ネット対応 / BS / CS / エレベーター		
周辺施設	オーケー 平野店 570m / まいばすけっと 江東富岡2丁目店 565m / マルイ 清澄白河店 974m / ア ブアブ赤札堂深川店 1016m / サミットアイスト21店 837m / セブンス江東木場3丁目店 138m		
その他費用			
備考			

取引条件の有効期限:2026年3月9日

No.7762882

URL:<http://www.comz-i.com/>

E-Mail:osirase@comz-i.com

取引態様:媒介(仲介)

