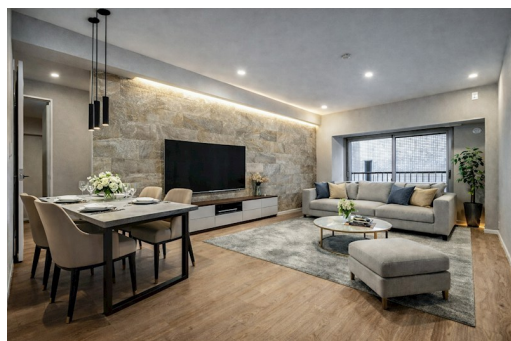


FOR SALE

価格	間取りタイプ
8,380万円	2LDK

POINT 南西角住戸、72.18㎡、リノベ

【外観】



【間取り図】



住宅ローン（変動金利）利用可

現況と異なる場合には現況を優先します。 間取りの「S」はサービスルーム（納戸）です。
価格は物件の代金総額を表示しており、消費税が課税される場合は税込と表記の上、税込価格で表示しております。

COMZ 株式会社コムズ

東京都知事（4）第90683号
全国宅地建物取引業協会

株式会社コムズ 本店

TEL:03-3632-0455

FAX:03-3632-0456

東京都墨田区両国4丁目37-13

物件種目	マンション		
建物名	佃スカイハイツ 南西角住戸		
物件所在地	東京都中央区佃2丁目12-12		
交通	都営大江戸線 月島駅 徒歩3分 東京メトロ有楽町線 月島駅 徒歩3分 京葉線 越中島駅 徒歩11分		
専有面積	72.18㎡（壁芯） （約21.83坪）	バルコニー面積	18.3㎡
構造規模	鉄骨鉄筋コンクリート造8階建		
所在階	2階	総戸数	38戸
築年月	1979年7月	修繕積立金	20,925円
管理形態	全部委託	管理費	19,930円
管理人の勤務形態	日勤		
駐車場	無		
土地権利	所有権		
現況	空き	引渡日	相談
建築確認番号		開発許可番号	
設備	浄水器 / 角部屋・角住戸 / BS / TVインターホン / モニタ付オートロック / 都市ガス / エレベーター		
周辺施設	丸井 佃店 286m / リコシバ -シティ店 390m / スーパー文化堂月島店 485m / ファミマート月島店 669m / タ イ-月島店 580m / ファミマート佃二丁目店 4m		
その他費用			
備考			

取引条件の有効期限:2026年7月9日

No.8736383

URL:<http://www.comz-i.com/>

E-Mail:osirase@comz-i.com

取引態様:媒介(仲介)

