

FOR SALE

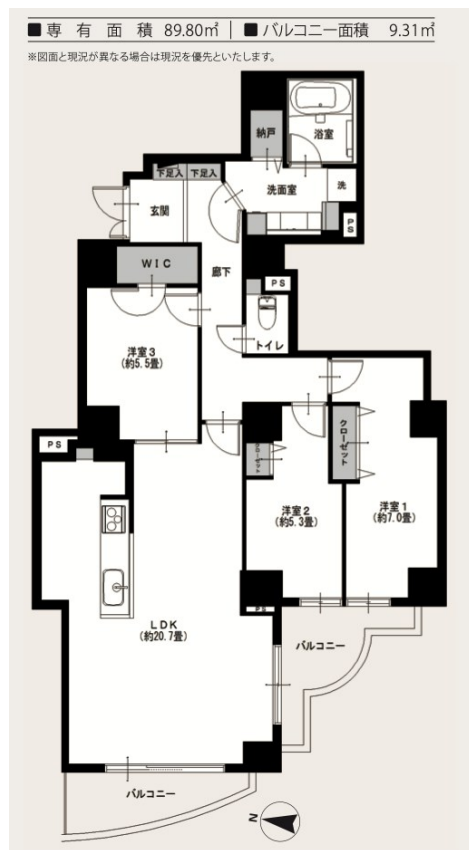
価格	間取りタイプ
11,590万円	3LDK

POINT 16階西向き、ペット可、89.80㎡

【外観】



【間取り図】



住宅ローン（変動金利、フラット35）利用可
住宅ローン控除対象

現況と異なる場合には現況を優先します。 間取りの「S」はサービスルーム（納戸）です。
価格は物件の代金総額を表示しており、消費税が課税される場合は税込と表記の上、税込価格で表示しております。



東京都知事（4）第90683号
全国宅地建物取引業協会

株式会社コムズ 本店

TEL:03-3632-0455 FAX:03-3632-0456

東京都墨田区両国4丁目37-13

物件種目	マンション		
建物名	ザ・ガーデンタワーズ サンセット		
物件所在地	東京都江東区大島1丁目2-2		
交通	東京メトロ半蔵門線 住吉（東京）駅 徒歩9分 都営新宿線 住吉（東京）駅 徒歩9分 都営新宿線 西大島駅 徒歩8分		
専有面積	89.8㎡（壁芯） （約27.16坪）	バルコニー面積	9.3㎡
構造規模	鉄筋コンクリート造地下2階39階建		
所在階	16階	総戸数	470戸
築年月	1997年1月	修繕積立金	23,980円
管理形態	全部委託	管理費	19,800円
管理人の勤務形態	日勤		
駐車場	有（敷地内）		
土地権利	所有権		
現況	空き	引渡日	即時
建築確認番号		開発許可番号	
設備	IHクッキングヒーター / 浄水器 / ウォークインクローゼット / ケーブルテレビ / インターネット:高速ネット対応 / BS / TVインターホン / モニタ付オートロック / 都市ガス / エレベーター		
周辺施設	ライフ深川猿江店 608m / まいばすけっと 大島1丁目店 685m / ビッグ・エー江東大島団地店 851m / イーヨーカト - アリオ北砂店 1344m / オーク 住吉店 1161m / セブンス江東大島1丁目店 278m		
その他費用	ガス基本料:別途使用料精算:1,000円/月 熱供給サービス利用料:別途使用料精算:5,000円/月 CATV(定額):500円/月		
備考			

取引条件の有効期限:2026年7月4日

No.8983777

URL:<http://www.comz-i.com/>

E-Mail:osirase@comz-i.com

取引態様:媒介(仲介)

