

# FOR SALE

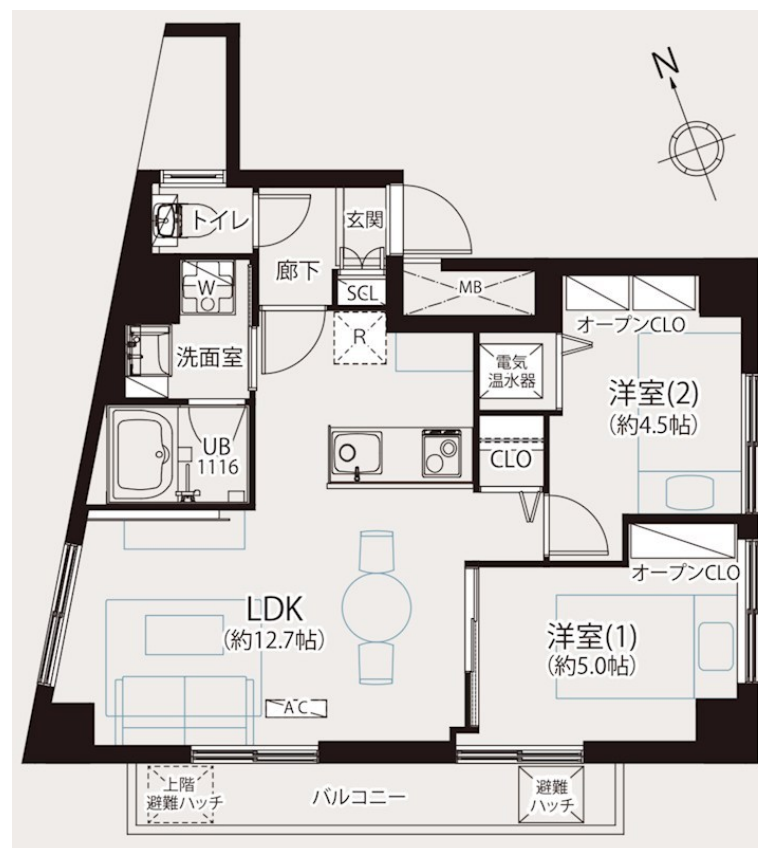
価格	間取りタイプ
5,799万円	2LDK

**POINT** 8階3方向角部屋49.68㎡、リフォーム

【外観】



【間取り図】



住宅ローン（変動金利、フラット35）利用可

現況と異なる場合には現況を優先します。 間取りの「S」はサービスルーム（納戸）です。  
価格 は物件の代金総額を表示しており、消費税が課税される場合は税込と表記の上、 税込価格で表示しております。

**COMZ** 株式会社コムズ

東京都知事（4）第90683号  
全国宅地建物取引業協会

**株式会社コムズ 本店**

TEL:03-3632-0455

FAX:03-3632-0456

東京都墨田区両国 4 丁目 3 7 - 1 3

物件種目	マンション		
建物名	コートシティ木場 8階3方向角部屋		
物件所在地	東京都江東区木場 2 丁目 10-10		
交通	東京メトロ東西線 木場（東京）駅 徒歩4分 都営大江戸線 門前仲町駅 徒歩10分 京葉線 越中島駅 徒歩16分		
専有面積	49.68㎡（壁芯） （約15.02坪）	バルコニー面積	4㎡
構造規模	鉄骨鉄筋コンクリート造9階建		
所在階	8階	総戸数	20戸
築年月	1984年10月	修繕積立金	13,200円
管理形態	全部委託	管理費	16,900円
管理人の勤務形態	日勤		
駐車場	無		
土地権利	所有権		
現況	空き	引渡日	即時
建築確認番号		開発許可番号	
設備	浄水器 / トイレユニット / インターネット:高速ネット対応 / B S / C S / エレベーター		
周辺施設	スーパーチェーンカワグチ エンゼルファミリー門前仲町店 230m / まいばすけっと 富岡八幡店 336m / 材木 門前仲町店 795m / イトーヨーカドー木場店 614m / アプアプ赤札堂深川店 874m / ロッソ 木場二丁目店 80m		
その他費用			
備考			

取引条件の有効期限:2026年2月20日

No.78636873883

URL:<http://www.comz-i.com/>

E-Mail:[osirase@comz-i.com](mailto:osirase@comz-i.com)

取引態様:媒介(仲介)

