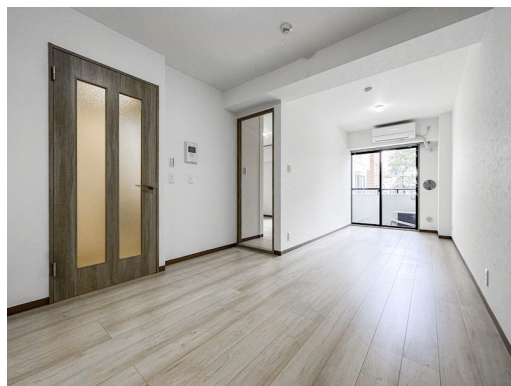


FOR SALE

価格	間取りタイプ
3,780万円	1LDK

POINT 2階南向き、41.86㎡、リノベ

【外観】



【間取り図】



※図面と現況が異なる場合は現況を優先します

住宅ローン（変動金利、フラット35）利用可

現況と異なる場合には現況を優先します。 間取りの「S」はサービスルーム（納戸）です。
価格は物件の代金総額を表示しており、消費税が課税される場合は税込と表記の上、税込価格で表示しております。

COMZ 株式会社コムズ

東京都知事（4）第90683号
全国宅地建物取引業協会

株式会社コムズ 本店

TEL:03-3632-0455 FAX:03-3632-0456

東京都墨田区両国4丁目37-13

物件種目	マンション		
建物名	ライオンズマンション両国南		
物件所在地	東京都墨田区両国2丁目2-2		
交通	中央・総武線各停 両国駅 徒歩6分 都営大江戸線 両国駅 徒歩13分 都営新宿線 森下（東京）駅 徒歩10分		
専有面積	41.86㎡（壁芯） （約12.66坪）	バルコニー面積	4.1㎡
構造規模	鉄骨鉄筋コンクリート造10階建		
所在階	2階	総戸数	44戸
築年月	1980年1月	修繕積立金	8,370円
管理形態	全部委託	管理費	10,900円
管理人の勤務形態	日勤		
駐車場	空無		
土地権利	所有権		
現況	空き	引渡日	即時
建築確認番号		開発許可番号	
設備	浄水器 / 全居室フローリング / インターホン / ガス:その他 / エレベーター2基		
周辺施設	0-7 H墨田両国一丁目店 67m / セブンイレブン 墨田両国2丁目店 337m / スーパーチェーンカワグチ エンゼルファミリー両国店 145m / まいばすけっと 両国国技館通り店 345m / 利光 両国森下店 631m / マルイ 両国緑一丁目店 856m		
その他費用			
備考			

取引条件の有効期限:2025年2月13日

No.2536548

URL:<http://www.comz-i.com/>

E-Mail:osirase@comz-i.com

取引態様:媒介(仲介)

