

# FOR SALE

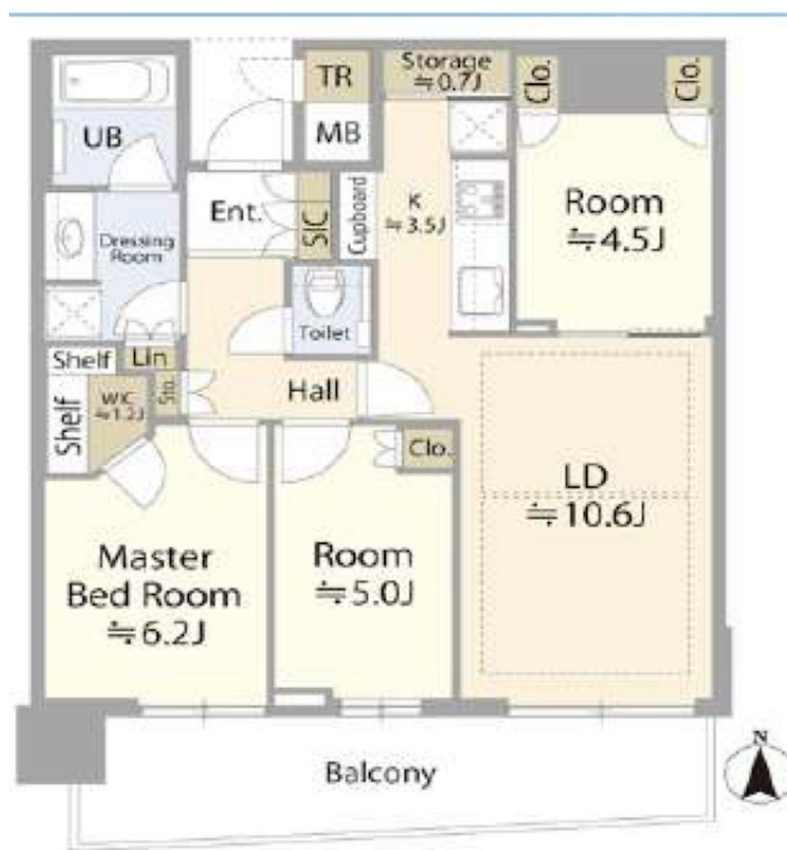
価格	間取りタイプ
19,800万円	3LDK

**POINT** 35階北向き、ペット可、70.09㎡

【外観】



【間取り図】



住宅ローン（変動金利、フラット35）利用可  
住宅ローン控除対象

現況と異なる場合には現況を優先します。 間取りの「S」はサービスルーム（納戸）です。  
価格は物件の代金総額を表示しており、消費税が課税される場合は税込と表記の上、税込価格で表示しております。



東京都知事（3）第90683号  
全国宅地建物取引業協会

株式会社コムズ 本店

TEL:03-3632-0455 FAX:03-3632-0456

東京都墨田区両国4丁目37-13

物件種目	マンション		
建物名	パークタワー晴海 22階南向き		
物件所在地	東京都中央区晴海2丁目2-42		
交通	都営大江戸線 勝どき駅 徒歩12分 東京メトロ有楽町線 月島駅 徒歩13分		
専有面積	70.09㎡（壁芯） （約21.20坪）	バルコニー面積	
構造規模	鉄筋コンクリート造地下1階48階建		
所在階	22階	総戸数	1076戸
築年月	2019年2月	修繕積立金	8,410円
管理形態	全部委託	管理費	22,780円
管理人の勤務形態	日勤		
駐車場	要問合せ		
土地権利	所有権		
現況	空き	引渡日	即時
建築確認番号		開発許可番号	
設備	浄水器 / 角部屋:角住戸 / ウォークインクローゼット / インターネット:高速ネット対応 / B S / C S / T Vインターホン / モニタ付オートロック / 都市ガス / エレベーター		
周辺施設	丸の内線 晴海店 719m / 成城石井 晴海トリツ店 531m / 東武ストア 晴海三丁目店 830m / 文化堂 月島店 948m / ダイー 豊洲店 1611m / マツモト 月島店 915m		
その他費用	自治会費：150円 / 月 インターネット(定額)：2,200円 / 月 修繕積立金改定 2025年1月より：12,000円 / 月		
備考			

取引条件の有効期限:2024年8月8日

No.98833839

URL:<http://www.comz-i.com/>

E-Mail:[osirase@comz-i.com](mailto:osirase@comz-i.com)

取引態様:媒介(仲介)

