

FOR SALE

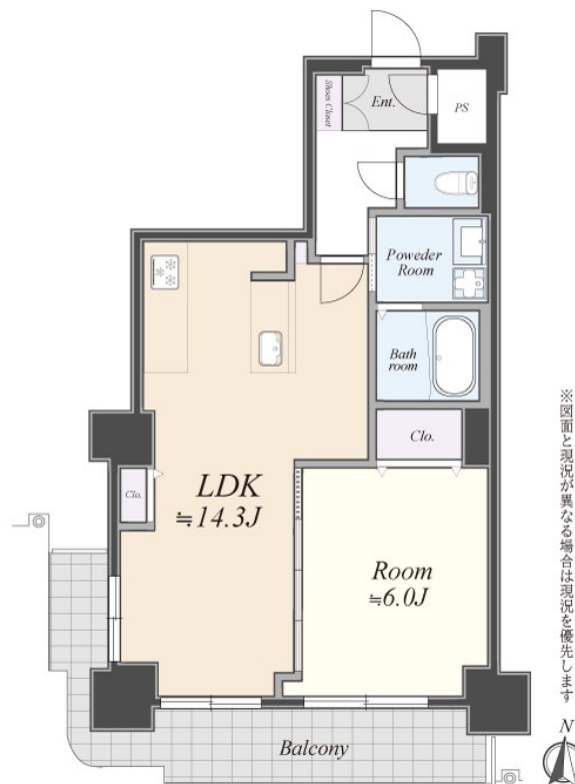
価格	間取りタイプ
5,780万円	1LDK

POINT 17階南西角部屋、48.39㎡、リノベ

【外観】



【間取り図】



※図面と現況が異なる場合は現況を優先します

住宅ローン（変動金利、フラット35）利用可

現況と異なる場合には現況を優先します。 間取りの「S」はサービスルーム（納戸）です。
価格は物件の代金総額を表示しており、消費税が課税される場合は税込と表記の上、税込価格で表示しております。



東京都知事（4）第90683号
全国宅地建物取引業協会

株式会社コムズ 本店

TEL:03-3632-0455 FAX:03-3632-0456

東京都墨田区両国4丁目37-13

物件種目	マンション		
建物名	ツインタワー住利毛利館 17階南西角部屋		
物件所在地	東京都江東区毛利1丁目8-1		
交通	東京メトロ半蔵門線 住吉（東京）駅 徒歩4分 都営新宿線 住吉（東京）駅 徒歩4分 総武線快速 錦糸町駅 徒歩9分		
専有面積	48.39㎡（壁芯） （約14.63坪）	バルコニー面積	10.5㎡
構造規模	鉄筋コンクリート造地下1階21階建		
所在階	17階	総戸数	215戸
築年月	1994年3月	修繕積立金	12,000円
管理形態	全部委託	管理費	9,700円
管理人の勤務形態	日勤		
駐車場			
土地権利	所有権		
現況	空き	引渡日	即時
建築確認番号		開発許可番号	
設備	浄水器 / 角部屋:角住戸 / ウォークインクローゼット / インターネット:高速ネット対応 / B S / C S / T Vインターホン / モニタ付オートロック / 都市ガス / エレベーター		
周辺施設	肉のけさ 住吉店 432m / 材々キ菊川店 566m / ジャパネット生鮮館錦糸町店 650m / Seria(セリア) 丸井錦糸町店 657m / ライフ 深川猿江店 830m / 西友 錦糸町店 962m		
その他費用	管理費（2026年4月分より）：14,000円 / 月		
備考			

取引条件の有効期限:2025年6月4日

No.47142342

URL:<http://www.comz-i.com/>

E-Mail:osirase@comz-i.com

取引態様:媒介(仲介)

