

# FOR SALE

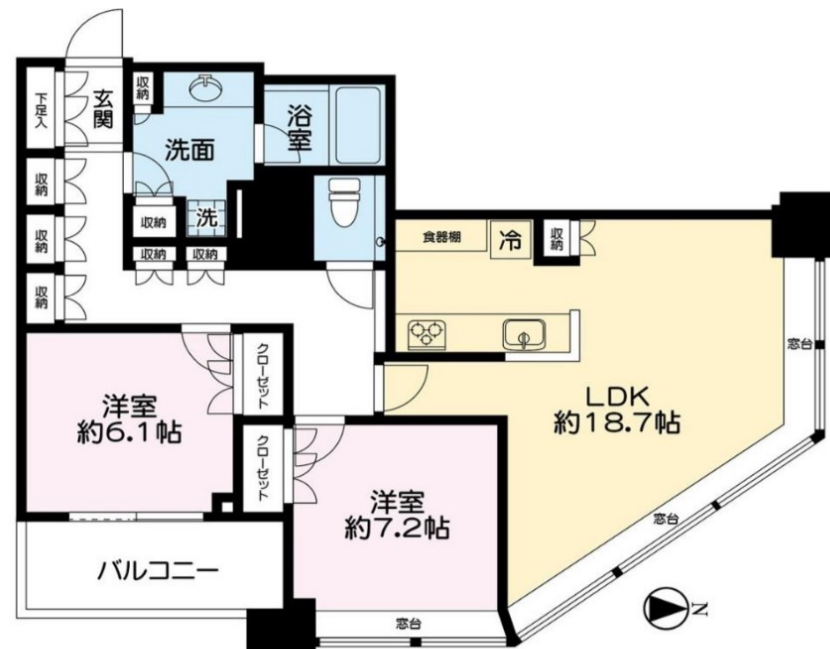
価格	間取りタイプ
14,980万円	2LDK

## POINT 33階角部屋80.4㎡、リフォーム履歴有

【外観】



【間取り図】



住宅ローン（変動金利、フラット35）利用可

現況と異なる場合には現況を優先します。 間取りの「S」はサービスルーム（納戸）です。  
価格は物件の代金総額を表示しており、消費税が課税される場合は税込と表記の上、税込価格で表示しております。



東京都知事（4）第90683号  
全国宅地建物取引業協会

株式会社コムズ 本店

TEL:03-3632-0455 FAX:03-3632-0456

東京都墨田区両国4丁目37-13

物件種目	マンション		
建物名	ブリリアタワー東京 33階北東角部屋		
物件所在地	東京都墨田区太平4丁目1-1		
交通	総武線快速 錦糸町駅 徒歩7分 東京メトロ半蔵門線 錦糸町駅 徒歩4分		
専有面積	80.4㎡（壁芯） （約24.32坪）	バルコニー面積	7.2㎡
構造規模	鉄筋コンクリート造45階建		
所在階	33階	総戸数	644戸
築年月	2006年2月	修繕積立金	14,996円
管理形態	全部委託	管理費	20,175円
管理人の勤務形態	日勤		
駐車場	有（敷地内）		
土地権利	所有権		
現況	空き	引渡日	即時
建築確認番号		開発許可番号	
設備	浄水器 / トイレユニット / 角部屋・角住戸 / インターネット:高速ネット対応 / BS / CS / 都市ガス / エレベーター		
周辺施設	olinas KINSHICHO(利ヶ錦糸町) 111m / わくわく広場 利ヶ錦糸町店 122m / アイ薬局 錦糸町店 130m / カミフード スシア利ヶ錦糸町店(利ヶスア内) 86m / セブンス利ヶ錦糸町店 150m / テリア 利ヶ錦糸町店 105m		
その他費用	インターネット(定額): 1,023円 / 月 自治会費: 400円 / 月		
備考			

取引条件の有効期限:2025年5月22日

No.98828230

URL:<http://www.comz-i.com/>

E-Mail:[osirase@comz-i.com](mailto:osirase@comz-i.com)

取引態様:媒介(仲介)

